

 **VERNET**
BEHRINGER

Depuis 1882

Conçu et manufacturé à Dijon, France

Designed and manufactured with care in Dijon, France

Entwickelt und hergestellt in Dijon, Frankreich

Un nouveau catalogue figure comme une
évidente clientèle que l'habile travailleur qu'elle
a bien voulu accuser jusqu'à présent à mes produits
mei ouvrage, a porté plus loin mes efforts.
Empressé de le suivre, la rapidité des affaires
qui successivement dérivent de l'extension à mes Ateliers
depuis leur fondation qui date de 1882, et, en conséquence
augmenté considérablement leur force matérielle ainsi que
le nombre de mes ouvriers.

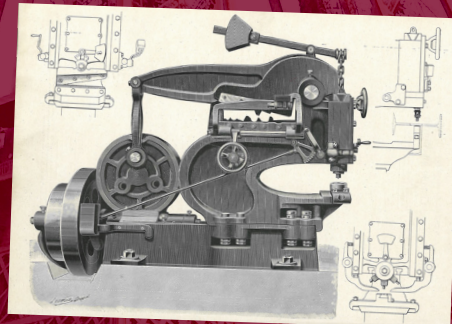
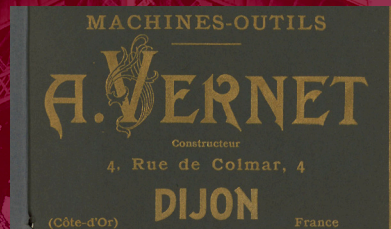
Un matériel très complet et de plus moderne
ayant remplacé les anciennes machines, l'emploi de matières
premières de tout premier choix, une méthode en matière
de better améliorée, à tous les points de vue, avec
la concurrence française et étrangère.

Entre mes nouvelles machines ont leurs bords et
opposé en acier et affûté, par suite, de toutes avantages,
non seulement au point de vue de la solidité de leur
travail, mais aussi sous le rapport de la résistance. Elles
sont surtout à des opérations répétées dans une même
opération, ainsi que pour les cas au sujet de la base.

Les presses des premiers catalogues sont faites et pour
photographie, mais je suis ravi d'ajouter aux machines
travaux métalliques et perfectionnements utiles.

Et la page 17, il est un nouveau un code typographique
à l'usage des clients ainsi que des notes de cela en abrégé
des pages de chaque page.

Dijon le 10 novembre 1896
F. Vernet





SI LE TRAVAIL DE L'ACIER EST VOTRE QUOTIDIEN...

... VERNET BEHRINGER est à vos côtés, un partenaire à la pointe de l'innovation et engagé pour vous offrir un service de qualité.

Chez VERNET BEHRINGER, nous sommes très fiers des ouvrages remarquables accomplis par nos Clients et avons souhaité illustrer cette brochure avec des constructions métalliques particulièrement intéressantes.

Depuis 1882, notre but est de vous aider à augmenter votre profitabilité, en vous offrant une gamme de machines innovantes, productives et fiables, avec un coût d'utilisation optimum et un service performant.

Allié depuis 1996 et entièrement intégré depuis 2020 au groupe allemand BEHRINGER, précurseur et leader mondial des scies à destination des industries métalliques, VERNET BEHRINGER peut se reposer sur un réseau de plus de 50 bureaux, agents et filiales à travers le Monde, vous garantissant ainsi un support local performant.

IF YOUR EVERYDAY JOB IS MADE OF STEEL...

... VERNET BEHRINGER is the steady and innovation-oriented partner you need!

We at VERNET BEHRINGER are very proud about the impressive works achieved by our Customers and wanted to illustrate this brochure with some significant steel constructions.

Since 1882, our goal is to help making fabricators' business more profitable, by offering innovative, productive and reliable machines at an optimum usage cost, together with a fair and efficient service.

The consolidated alliance since 1996 and the complete integration since 2020 in the German group BEHRINGER, pioneer and worldwide leader of band sawing machines for the metal industry, makes sure there is a VERNET BEHRINGER representative close to You to guarantee the best proximity support.

WENN IHR ALLTAG AUS STAHL IST...

...ist VERNET BEHRINGER Ihr verlässlicher und innovativer Partner.

Wir bei Vernet Behringer sind stolz darauf, dass wir bereits zahlreiche eindrucksvolle Projekte zusammen mit Kunden realisieren konnten. Mit dieser Broschüre geben wir Ihnen Einblicke in interessante Möglichkeiten zum Bauen mit Stahl.

Seit 1882 ist es unser Ziel, die Produktivität im Stahlbau zu steigern, in dem wir ein innovatives Maschinenportfolio anbieten, das effizient und zuverlässig eine optimale Kosten-Nutzen-Bilanz ermöglicht.

Bereits seit 1996 besteht die Verbindung zwischen VERNET BEHRINGER und BEHRINGER als wichtigstem Anteilseigner und strategischem Partner. Seit 2020 ist VERNET BEHRINGER zu 100% in die BEHRINGER Gruppe integriert, einem führenden Hersteller innovativer Band- und Kreissägemaschinen und Sägearbeiten für die Metallindustrie. Mit einem umfangreichen Netzwerk aus über 50 Vertretungen und Niederlassungen weltweit bietet VERNET BEHRINGER individuelle Beratung und erstklassigen Service vor Ort.



www.vernet-behringer.com





GREEN INSIDE

ROUGE + GRIS = VERT

Moteurs de broches hautes performances sur toute la gamme de perceuses : transmission poulie-courroie entre moteurs et broches d'usinage → couple à la broche très élevé avec une puissance moindre.

La HDX est ainsi **la machine la plus économe en énergie de sa catégorie**, avec une puissance installée 50% inférieure en moyenne à ses concurrentes, pour des performances équivalentes voire supérieures.

Nouvelle centrale hydraulique pilotée par variateur de fréquence, générant des économies substantielles d'électricité et d'huile par rapport à l'ancienne version.

Mode « éco » pour les périodes de faibles charges atelier → économies d'énergie et une usure réduite de la machine et des outils.

Rétrofits permettant de prolonger la durée de vie des machines et une réparabilité optimale en remplaçant les composants obsolètes par les technologies les plus récentes.

Production éco-responsable : près de 90% des composants utilisés proviennent de fournisseurs situés en France ou dans les pays limitrophes.

RED + GREY = GREEN

High performance spindle motors on the entire range of drilling machines: pulley-belt transmission between motors and machining spindles → very high spindle torque with less power.

The HDX is therefore **the most energy-efficient machine in its category**, with an installed power 50% lower on average than its competitors, for equivalent or even superior performance.

New hydraulic power unit controlled by frequency inverter, generating substantial savings in electricity and oil compared to the previous version.

«Eco» mode for periods of low workshop loads → energy savings and reduced wear on the machine and tools.

Retrofits to extend the life of the machines and optimal repairability by replacing obsolete components with the latest technology

Eco-responsible production: nearly 90% of the components used come from suppliers located in France or in neighboring countries.

ROT + GRAU = GRÜN

Hochleistungs-Spindelmotoren in der gesamten Bohrmaschinenreihe: Riemengetriebe zwischen Motor und Bearbeitungsspindel → sehr hohes Drehmoment an der Spindel bei geringerer Motorleistung.

Die HDX ist die **energieeffizienteste Maschine ihrer Klasse**. Sie punktet mit mindestens gleicher oder höherer Bohrleistung als Wettbewerbsmaschinen – und das bei durchschnittlich 50% geringerer Motorleistung.

Die neue, frequenzgeregelte Hydraulikanlage erhöht die Energieeffizienz im Vergleich zum Vorgängermodell erheblich. Gleichzeitig wird weniger Hydrauliköl benötigt.

Der **«Eco»-Modus** reduziert den Energieverbrauch und den Werkzeugverschleiß in Zeiten, an denen nicht die höchste Bearbeitungsleistung abgerufen werden muss.

Retrofits verlängern den Maschinenlebenszyklus, indem sie technische Verbesserungen in Bestandsmaschinen nachrüsten. Durch den Austausch veralteter elektrischer Komponenten wird die Instandsetzung erheblich verbessert.

Nachhaltiges Sourcing: Fast 90% der eingesetzten Komponenten werden von Lieferanten aus Frankreich oder angrenzenden Ländern beschafft.



HDX

**CENTRE D'USINAGE HAUTES
PERFORMANCES
POUR PROFILÉS ACIER**

**HIGH PERFORMANCE MACHINING
CENTRE FOR STEEL PROFILES**

**HOCHLEISTUNGS-
BEARBEITUNGSZENTRUM
FÜR STAHLPROFILE**



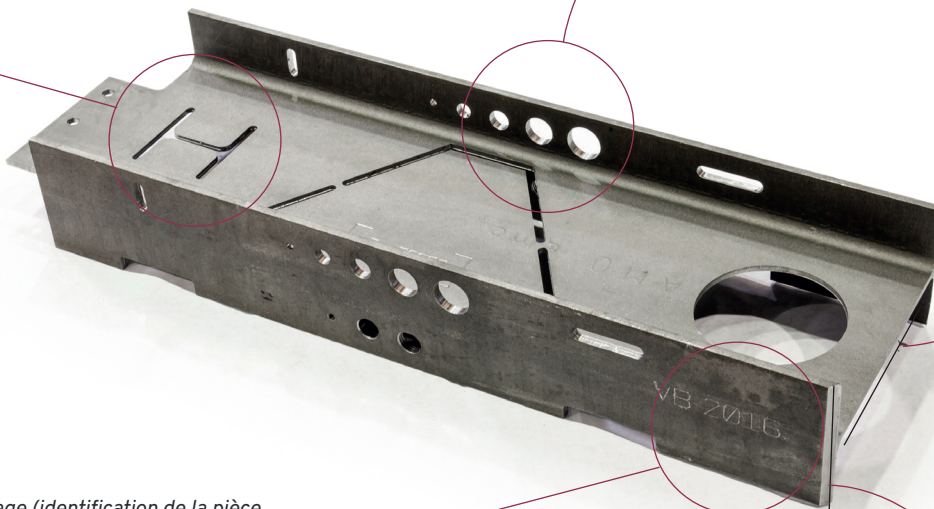
*Fraisage de formes libres
Milling of any notching shape
Fräsen von Ausklinkformen*

*Perçage et ébavurage externe/interne des trous
Holes drilling and external/internal deburring
Bohren und Entgraten (innen-und ausseseitig)
von Löcher*

*Sciage à longueur
Cutting to part length
Sägen*

*Marquage (identification de la pièce,
positions de soudure)
Marking (part identification, layout
marking)
Markierung (Teileidentifikation,
Schweißpositionen)*

*Chanfreins pour préparation soudure
Flange bevelling for welding preparation
Fasen für Schweißvorbereitung*



JUSQU'À 60% PLUS RAPIDE qu'une machine de perçage traditionnelle grâce à la course additionnelle en X de 500 mm sur les 3 unités de perçage

Profilés H, U, L, plats et tubes rectangulaires jusqu'à 1250 x 600 mm
 Conçue pour un perçage ultra rapide jusqu'à 4000 tr/min
 Fraisage des trous oblongs et formes libres à haute vitesse
 Intègre le système exclusif de marquage par rayage V-scoring

Chariot de mesure garantissant vitesse et précision

Unité de marquage-fraisage par le dessous pour un usinage des tubes sur 4 faces

NOUVEAUTÉ ! +35% de puissance pour un fraisage encore plus rapide

UP TO 60% FASTER than conventional drilling machine thanks to additional axes in the carriage direction for all 3 spindles
 Stroke X = 500 mm

For H, U profiles, flats, angle and right hollow sections up to 1250 x 600 mm
 Designed for very fast drilling: up to 4000 RPM
 High speed milling of long holes and notching shapes
 Integrated unique fast marking V-scoring system

Carriage and gripper propelling and measuring system guaranteeing speed and precision

Underneath marking and milling unit for SHS machining on all 4 faces

NEW ! +35% power for even faster milling

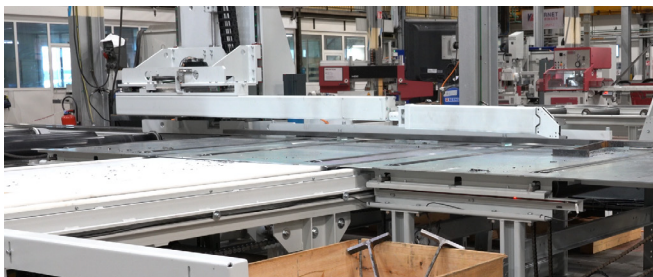
BIS ZU 60% SCHNELLER als konventionelle Bohrmaschinen dank 500 mm langer X-Achse für alle 3 Bohreinheiten

Für H-, U-, L- und Flachprofile sowie rechteckige Rohre bis 1250 x 600 mm
 Wirtschaftlicher Einsatz von HM-Bohrern mit bis zu 4000 U/min
 Hochgeschwindigkeitsfräsen von Langlöchern und Ausklinkformen
 Beschriftung mit dem einzigartigen Ritzmarkiersystem V-scoring

Vorschubwagen mit Greifer-Messsystem gewährleistet Tempo und Präzision

Ritzmarkieren und Fräsen von unten für 4-Flach rechteckige Rohrbearbeitung

NEU! +35% Leistung für schnelleres Fräsen



VOS AVANTAGES CONCURRENTIELS

GAIN DE TEMPS

Très haute productivité avec plusieurs opérations en temps masqué

ÉCONOMIE DE MAIN D'ŒUVRE

Opérations manuelles transférées sur une ligne polyvalente

AUGMENTATION DE LA QUALITÉ

Ne dépend pas des capacités des opérateurs

BENEFITS FOR YOUR BUSINESS

TIME SAVING

Very high productivity as many operations occur in hidden time

MANPOWER SAVING

Manual operations now made on versatile line

QUALITY INCREASE

Does not depend on workmen's abilities

VORTEILE FÜR IHR UNTERNEHMEN

ZEITGEWINN

Sehr hohe Produktivität bei starker Auslastung durch hauptzeitparallele Rüst- und Nebenzeiten.

ARBEITSKRAFTGEWINN

Bearbeitungen, die manuell gemacht wurden, werden jetzt auf einer vielseitigen Anlage durchgeführt.

QUALITÄTSSTEIFERUNG

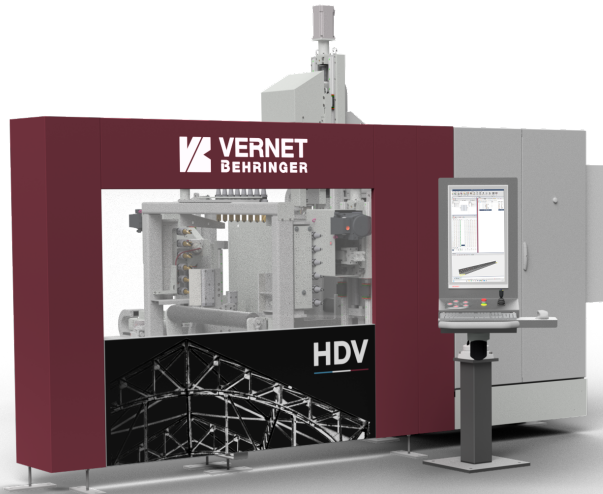
Qualitätssteigerungen sind unabhängig von den Fähigkeiten der Bediener.

HDV

**CENTRE D'USINAGE COMPACT
POUR PROFILÉS ACIER**

**COMPACT MACHINING CENTRE FOR
STEEL PROFILES**

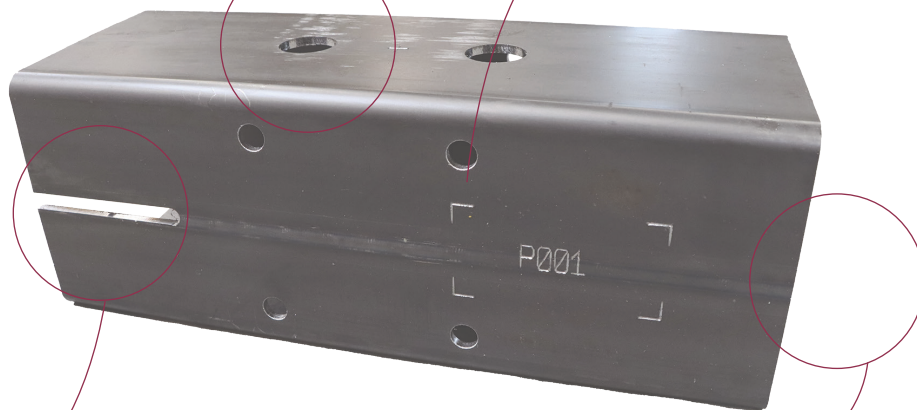
**KOMPAKTES
BEARBEITUNGSZENTRUM
FÜR STAHLPROFILE**



8

*Perçage et ébavurage externe/interne des trous
Holes drilling and external/internal deburring
Bohren und Entgraten (innen-und aussenseitig)
von Löcher*

*Marquage (identification de la pièce,
positions de soudure)
Marking (part identification, layout
marking)
Markieren (Teileidentifikation,
Schweißpositionen)*



*Fraisage de formes libres
Milling of any notching shape
Fräsen von Ausklinkformen*

*Sciage à longueur
Cutting to part length
Sägen*

PETITS PROFILÉS, GRANDES PERFORMANCES !

Conçue spécialement pour des profilés légers et tubes rectangulaires (capacité maxi = 1000 x 450 mm)

Compacte et polyvalente

Système de marquage par rayage V-scoring et possibilités de fraisage

Peut être combinée avec une cisaille haute vitesse pour profilés H, U, cornières et plats

NOUVEAU ! Usinage de profilés dès 40x40 mm en mode automatique



LIGHTER JOBS DOESN'T MEAN LIGHTER PERFORMANCES!

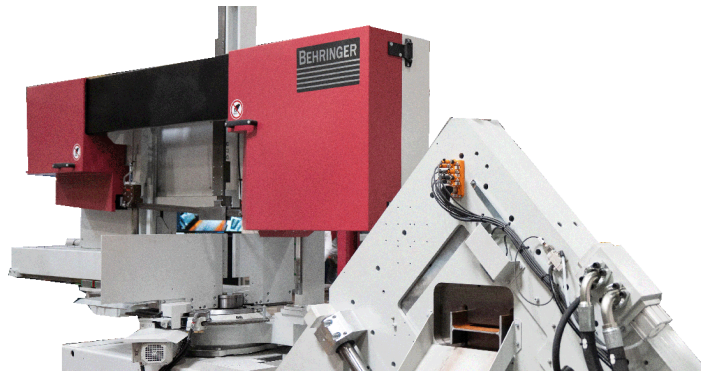
Especially designed for light profiles, angle and right hollow sections machining (max capacity = 1000 x 450 mm)

Compact and versatile machine

V-scoring fast scribing and milling features

NEW! Can be combined with a high speed shearing unit for H-profiles, channels, angles and flats

NEW ! Processing of small sections from 40x40 mm in automatic mode



LEICHTERE PROFILE, HÖHERE LEISTUNGEN!

Besonders für Leichtbauhohlprofile und Rechteckrohre entwickelt (Max Schnittbereich = 1000 x 450 mm)

Kompakte und vielseitige Bohrmaschine

V-scoring Hochgeschwindigkeits-Markier- und Fräseinrichtung

Kann mit einer Hochgeschwindigkeits-Schereinheit für H-, U-, Winkel, und Flachprofile kombiniert werden

NEU ! Bearbeitung von kleineren Profilen ab 40x40 mm im Automatikbetrieb

VOS AVANTAGES CONCURRENTIELS

MEILLEURE RÉACTIVITÉ

Préparation minimale grâce à l'import des fichiers CAO et temps d'usinage réduit avec moins de tâches manuelles

ÉCONOMIE DE MATIÈRE

Module d'imbrication des barres

GAIN DE PLACE

Une machine pour plusieurs travaux

BENEFITS FOR YOUR BUSINESS

BETTER REACTIVITY

Minimal job preparation thanks to direct CAO files import and reduced processing times with less manual tasks

MATERIAL SAVING

In-built bar nesting module

SPACE SAVING

1 machine for several jobs

VORTEILE FÜR IHR UNTERNEHMEN

OPTIMIERTE HANDLUNGSFÄHIGKEIT

Minimale Vorbereitungszeiten, dank CAO-Datenimport und reduzierte Prozesszeiten mit weniger manuellen Tätigkeiten.

MATERIALEINSPARUNG

Stabverschachtelungsmodul

PLATZSPAREND

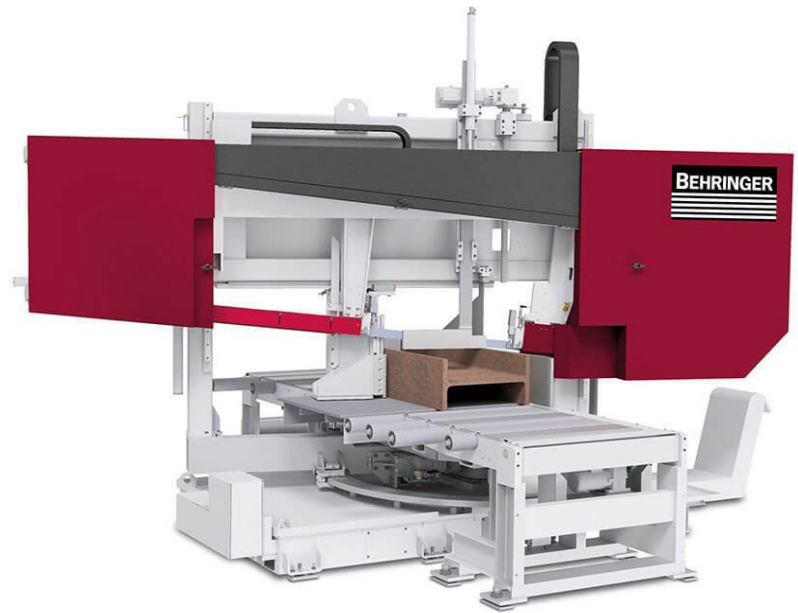
1 Maschine für verschiedene Aufgaben

HBE

SCIE À RUBAN HAUTES PERFORMANCES BEHRINGER

HIGH PERFORMANCE BEHRINGER BANDSAW

BEHRINGER HOCHLEISTUNGS- BANDSÄGEN



RENDEMENT ET CAPACITÉS DE COUPE ÉLEVÉS

Quels que soient les profilés à scier, les scies à ruban **BEHRINGER** intégrées dans nos lignes de perçage-sciage (en ligne ou en parallèle) permettent d'accomplir rapidement et avec précision toutes vos opérations de sciage, au coût d'utilisation le plus réduit.

Bâti supérieur en fonte et roues pour une absorption imbattable des vibrations

Roues inclinés pour minimiser la torsion du ruban

Ruban incliné pour une coupe du profilé à haute vitesse

Behringer propose aussi une large gamme de scies à coupe droite pour applications exigeantes, ainsi que les scies circulaires Behringer Eisele à haut rendement

IMPRESSIVE OUTPUT AND CUTTING RANGE

Whatever you have to saw, the mitre bandsaws from **BEHRINGER** integrated in our drill-saw lines (back-to-back or split layout) make short work of any sawing assignment.

Cast-iron higher frame and wheels for unbeatable vibration absorption

Inclined wheels in order to minimize the blade torsion

Blade angle for high speed profile cutting

Behringer also offers a wide range of straight cutting band saws for tough applications, as well as high productivity Behringer Eisele circular saws

HINSICHTLICH LEISTUNG UND SCHNITTBEREICH

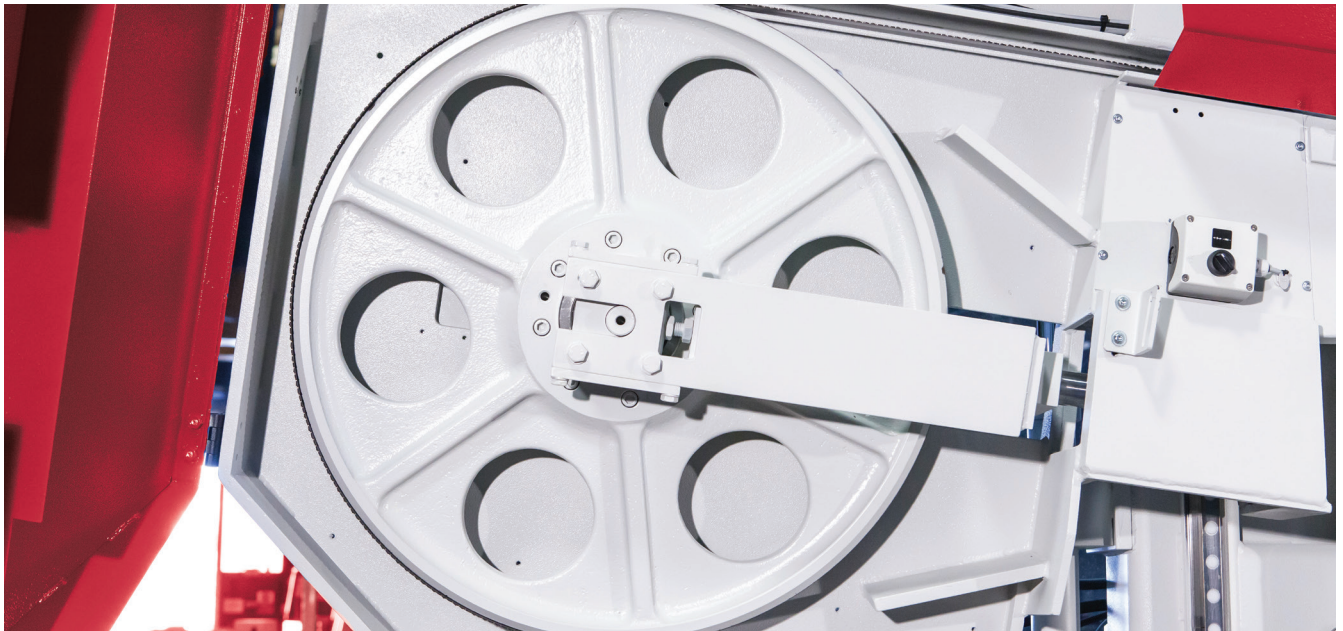
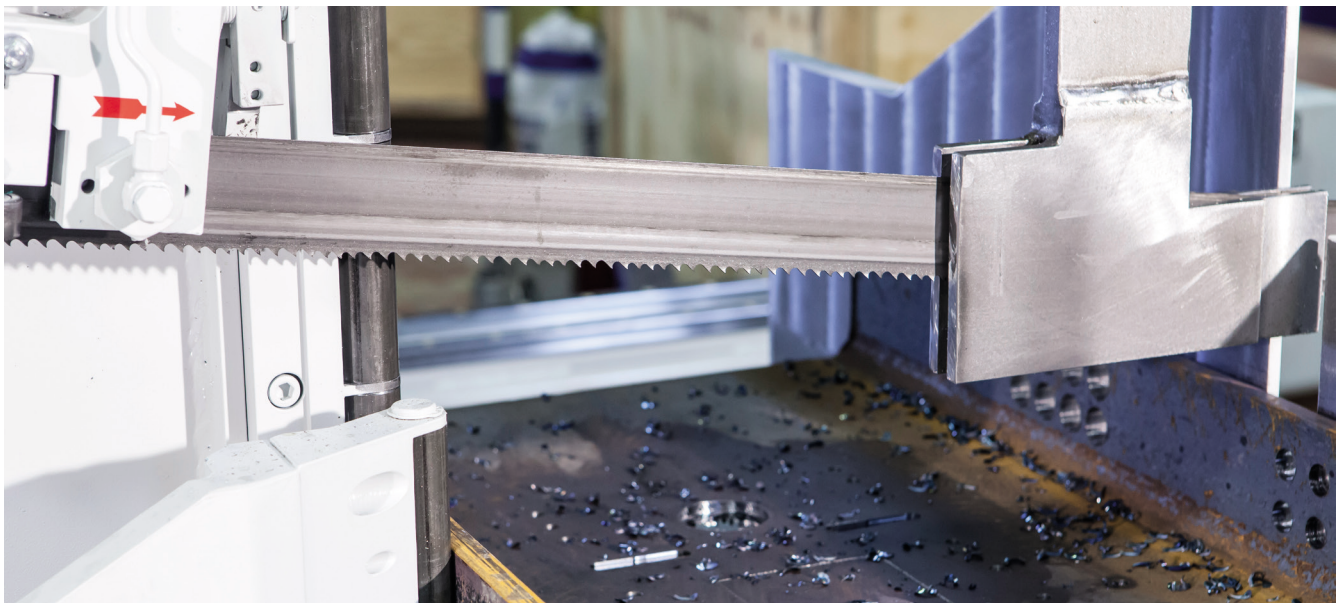
Was auch immer Sie zu sägen haben - die Bearbeitungslinie, bestehend aus Bohr- und Gehrungsbandsägeanlage, schafft jede Sägaufgabe.

Gusseiserne Maschinenständer und Bandlaufräder absorbieren optimal die Vibrationen im Bearbeitungsprozess

Geneigte Bandlaufräder minimieren die Sägebandsverdrrehung

Neigung der Bandlaufräder um für optimale Ergebnisse beim Sägen von Profilen

Behringer bietet auch eine breite Sägereihe von Geradschnitt- und Vertikalbandsägen für höchste Anforderungen, sowie Behringer Eisele Hochleistungs-Kreissäge



**VOS AVANTAGES
CONCURRENTIELS**

HAUTES PERFORMANCES

Cycles de coupe optimisés dans les ailes et l'âme du profilé

COÛTS D'EXPLOITATION RÉDUITS

La vie du ruban est significativement étendue

HAUTE QUALITÉ DE COUPE

Coupes très précises même à grande vitesse grâce à une construction permettant une utilisation intensive

**BENEFITS
FOR YOUR BUSINESS**

HIGH PERFORMANCES

Optimized cutting cycle in profile's flanges and web

LOWER PROCESSING COSTS

Significantly extended blade life

HIGH CUTTING QUALITY

Very precise cuts even at high speed thanks to heavy duty construction

**VORTEILE FÜR IHR
UNTERNEHMEN**

HOHE LEISTUNGEN

Optimale Schnittzeiten beim Sägen von Profilen, Flanschen und im Steg

**NIEDRIGEN
BEARBEITUNGSKOSTEN**

Hohe Bandstandzeiten

HOHE SCHNITTQUALITÄT

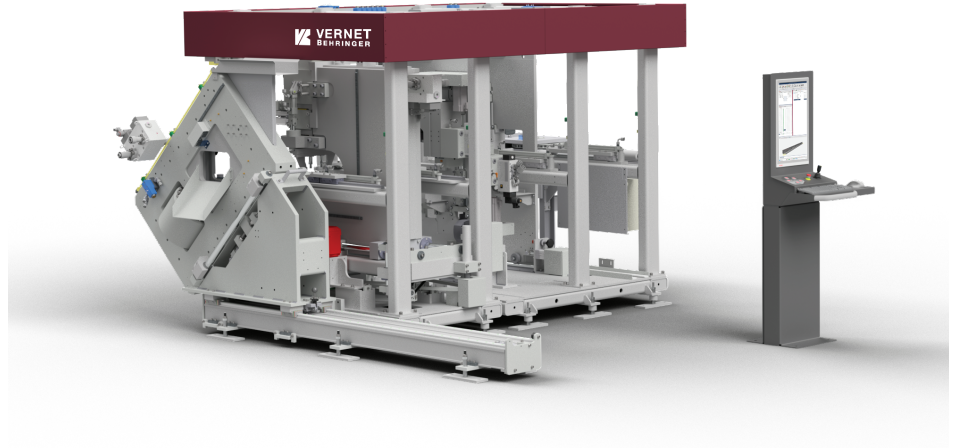
Präzise Schnitte auch bei sehr hohen Geschwindigkeiten dank einer massiven Konstruktion, die für maximale Auslastung ausgelegt ist

MAPS

LIGNE DE POINÇONNAGE
CISAILLAGE POUR PROFILÉS

PROFILE PUNCH-SHEAR LINE

STANZ- UND SCHERELINIE FÜR
PROFILE



UNIQUE MACHINE SUR LE MARCHÉ

combinant poinçonnage et cisailage pour les profilés H, U, cornières et plats

Robuste, solide et flexible, offrant une productivité imbattable

Particulièrement adaptée aux moyennes et grandes séries

Peut poinçonner des profilés IPE450 et cisailer des profilés IPE300

UNIQUE MACHINE ON THE MARKET combining punching and shearing units for H-beams, channels, angles and flats

Powerful flexible and robust machine, offering unbeatable productivity

Particularly adapted for medium and large series

Can punch up to IPE 450 and shear up to IPE 300 profiles

EINZIGARTIG AUF DEM MARKT

kombiniertes Lochstanzen und Scheren von H-, U-, L- und Flachprofilen

Durch Ihr flexibles und leistungsfähiges Maschinenkonzept bietet die MAPS eine unvergleichlich hohe Produktivität.

Besonders geeignet für Mittel- und Großserien

Kann bis IPE450 stanzen und bis IPE300 Profile scheren

VOS AVANTAGES CONCURRENTIELS

GAINS DE TEMPS

grâce à une combinaison de poinçonnage et de cisailage à haute vitesse

COÛTS DE PRODUCTION MINIMISÉS

grâce à l'utilisation d'outils économiques et à la durée de vie élevée

BENEFITS FOR YOUR BUSINESS

TIME SAVER

thanks to combination of high speed punching & shearing

PRODUCTION COST KILLER

with use of economical longlife tooling

VORTEILE FÜR IHR UNTERNEHMEN

ZEITGEWINN

dank ein hoher Lochstanz- und Schergeschwindigkeit

NIEDRIGE PRODUKTIONSKOSTEN

durch langlebige Werkzeugen

HDL

**PERCEUSE MONO-BROCHE POUR
PROFILÉS**

**MONO-SPINDLE PROFILE DRILLING
MACHINE**

**MONO-SPINDLE BOHR MASCHINE
FÜR PROFILE**



13

LA SOLUTION IDÉALE POUR LES ATELIERS DE MÉTALLERIE !

La HDL permet un perçage et un taraudage économiques. Dorénavant, la mesure manuelle, le traçage et le pointage préalable des trous ne sont plus nécessaires. Pendant que la machine est en action, il est possible d'enregistrer le programme suivant. Egalement, un usinage en mode multi-pièces est possible.

La HDL permet aussi le marquage (identification des pièces et repérages des positions de soudure) grâce au système exclusif de rayage V-scoring, ainsi que le fraisage des pièces, avec un bridage optimal dans les étaux pneumatiques déplaçables.

Logiciel Pronc3 de programmation et de transfert des données CAO avec vues graphiques 3D des pièces

THE IDEAL SOLUTION FOR LIGHT-METAL FABRICATING WORKSHOPS!

HDL enables an economic drilling and tapping. Henceforth, preliminary manual measuring, tracing and scoring of holes positions are not required anymore. When the machine is operating, it is possible to prepare the next program. It is also possible to work in multi-parts mode.

HDL also offers marking (part identification and layout marking) with the exclusive V-scoring fast marking system, as well as milling, thanks to the proper clamping with repositionable pneumatics clamps

User-friendly software Pronc3 for easy part import and programming with 3D display

DIE IDEALE LÖSUNG FÜR HANDWERKSBEREIBE!

Die HDL ermöglicht ein wirtschaftliches Bohren und Gewindeschneiden. Ein aufwendiges Messen, Anreißen und Körnen ist nicht mehr notwendig. Noch während die Maschine arbeitet, kann bereits das nächste Programm geschrieben werden. Auch eine Bearbeitung im Pendelbetrieb ist möglich.

Die HDL ermöglicht auch, mit dem V-Scoring Ritzmarkiersystem Teile zu markieren (Teilenummer, Schweisspositionen) sowie Fräsen, da verstellbare pneumatische Spannvorrichtungen eine gute Vorspannkraft auf das Werkstück garantieren.

Pronc3 Bedienerfreundliche Software für leichten Teilimport und Programmierung mit 3D-Display

VOS AVANTAGES CONCURRENTIELS

PROGRAMMATION INTUITIVE

TEMPS DE MISE EN ROUTE REDUIT

HAUTES PERFORMANCES

BENEFITS FOR YOUR BUSINESS

EASY OPERATION

QUICK START UP

EXCELLENT PERFORMANCES

VORTEILE FÜR IHR UNTERNEHMEN

EINFACHE STEUERUNG

KURZE RÜSTZEITEN

EXZELLENTER ERGEBNISSE



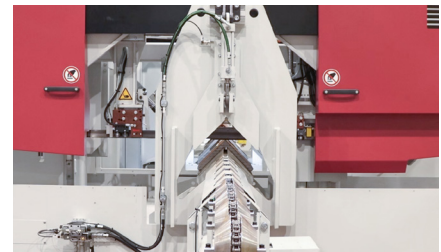
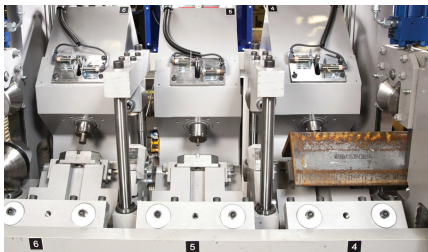


VPX

LIGNES À CORNIÈRES

ANGLE LINES

WINKELLINIEN



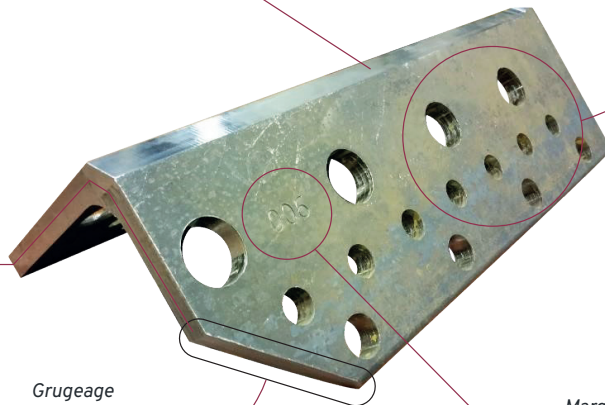
Ecrêtage par fraisure
Heel milling
Kantenfräsen

Poinçonnage et/ou perçage des trous
Hole punching and/or drilling
Stanzen und/oder Bohren von Löchern

Cisaillage
Shearing
Scheren

Grugeage
Notching
Ausklinken

Marquage
Marking
Markieren



IMAGINEZ VOTRE LIGNE À CORNIÈRES AUTREMENT

Machine modulaire combinant marquage, poinçonnage, perçage, grugeage, cisailage, sciage et écrêtage pour cornières de 35 x 35mm jusqu'à 350 x 350 mm

Conception unique sur le marché avec passage de la cornière en position ^

Offre le meilleur rapport productivité/coût d'utilisation

Conçue pour travailler dans des conditions d'utilisation exigeantes

Augmentation des vitesses de poinçonnage cisailage jusqu'à 40% avec une architecture hydraulique adaptée

Unité de rayage - fraisage - perçage XD avec une course additionnelle de 500 mm en X offrant une productivité imbattable, des fonctions de marquage/repérage, un grugeage flexible et l'écrêtage par fraisage

Une gamme complète de solutions toutes automatiques de chargement, prise en pince, déchargement et tri des pièces

Scie HBE560 Hautes performances en remplacement ou en complément de la cisaille

NOUVEAUTÉ ! Unité laser LN pour un grugeage rapide avec une flexibilité totale et une finition optimale

THINK OUT YOUR ANGLE LINE UPSIDE DOWN

Modular machine with marking, punching, drilling, notching, shearing, sawing and heel milling combinations for angles size from 35 x 35 mm to 350 x 350 mm

Unique design on the market for angle processing in ^ position

Offers the best productivity/running costs ratio

Designed and manufactured for rough & tough working environments

Hydraulic architecture increasing punching and shearing times up to 40%!

XD multi-purpose scribing-milling-drilling unit with 500 mm stroke x-axes for unbeatable productivity, layout marking, flexible notching, heel milling

Complete range of full automation of loading, gripping, unloading and sorting devices

HBE560 High performances band saw in replacement or in addition to the shear

NEW ! LN Laser unit for fast, flexible notching operations with optimal quality

WINKELBEARBEITUNG AUF DEN KOPF GESTELLT

Modulare Anlage zum Markieren, Stanzen, Bohren, Ausklinken, Scheeren, Sägen und Fräsen für Winkel von 35 x 35 mm bis 350 x 350 mm kombiniert

Einzigartiges Konzept auf dem Markt für die Winkelbearbeitung in ^-Ausrichtung

Ausgezeichnetes Preis-/Leistungsverhältnis durch hohe Produktivität

Robuste und langlebige Konstruktion für anspruchsvolle Anwendungen

Bis zu 40% höhere Stanz- und Schergeschwindigkeiten dank optimierter Hydraulikarchitektur

XD vielseitige Ritzmarkier-, Fräs- und Bohreinheit mit 500 mm x-Achsen, die enorm hohe Produktivität, Schweißteile-Markierung, flexibles Ausklinken und Kantenfräsen ermöglicht.

Großes Sortiment an vollautomatischen Lösungen zum Laden, Greifen, Entladen und Sortieren von Teilen

HBE560 Hochleistungs-Bandsäge als Ersatz oder Ergänzung zur Schere

NEU! LN-Laser-Schneideinheit für schnelles und anpassungsfähiges Ausklinken mit optimaler Qualität

VOS AVANTAGES CONCURRENTIELS

PRODUCTIVITÉ MAXIMALE

Conception mécanique et hydraulique surdimensionnée pour travail en continu à pleine cadence
Usinage haute vitesse
Temps de préparation réduits grâce à l'accessibilité et l'ergonomie optimales

COÛTS D'UTILISATION MINIMAUX

Forte rentabilité grâce à la fiabilité et durabilité sans équivalents sur le marché
Utilisation d'outils économiques à la durée de vie élevée grâce aux bâtis ultra-rigides
Coûts de maintenance réduits

BENEFITS FOR YOUR BUSINESS

HIGHEST PRODUCTIVITY

Heavy Duty hydraulics and mechanical design suitable for continuous work at full load
High speed machining
Reduced preparation times thanks to optimal ergonomics and accessibility

LOWEST RUNNING COSTS

High profitability thanks to best-in-class reliability and durability
Use of cost-effective tooling with longer life thanks to ultra-rigid frames
Reduced maintenance costs

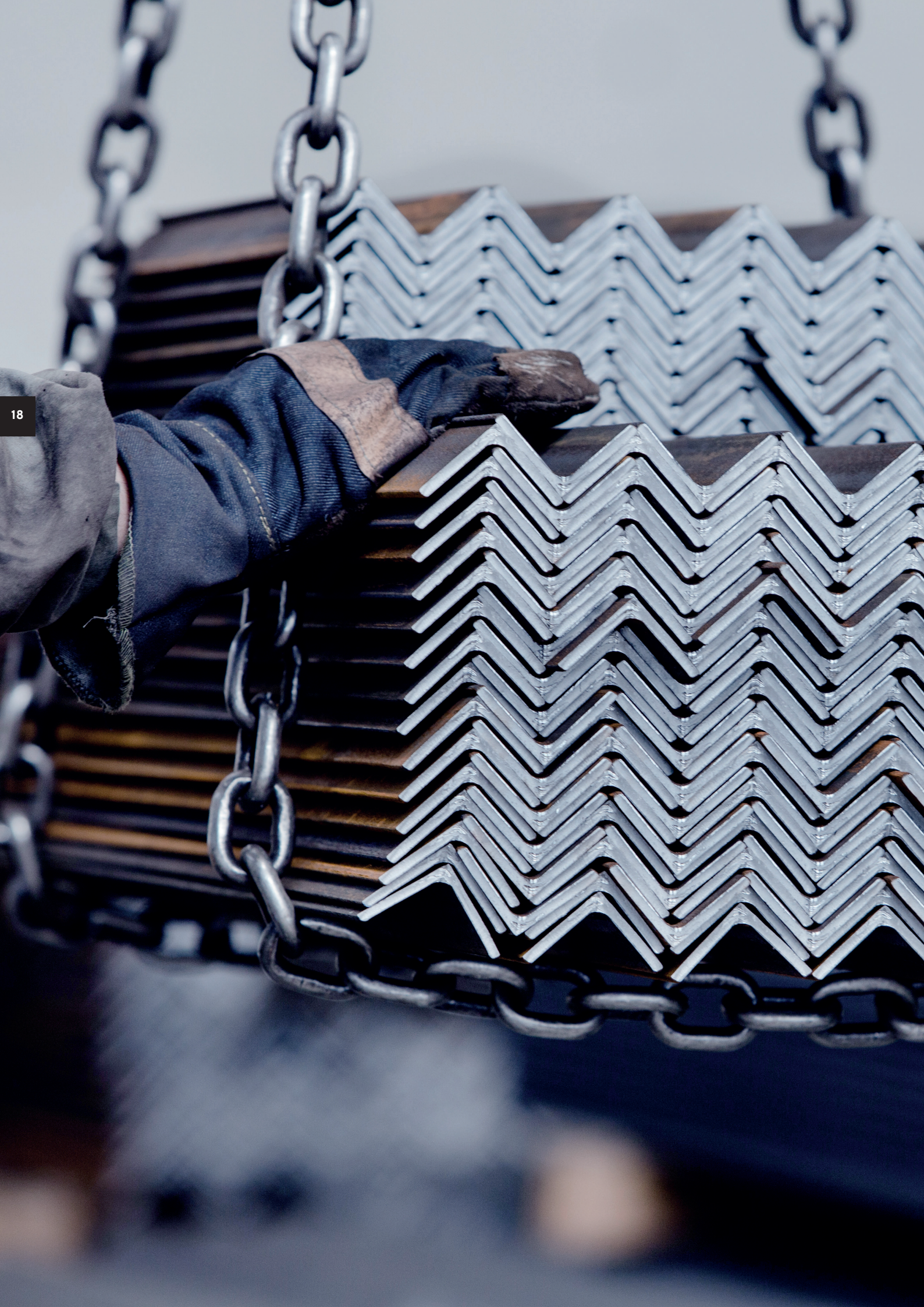
VORTEILE FÜR IHR UNTERNEHMEN

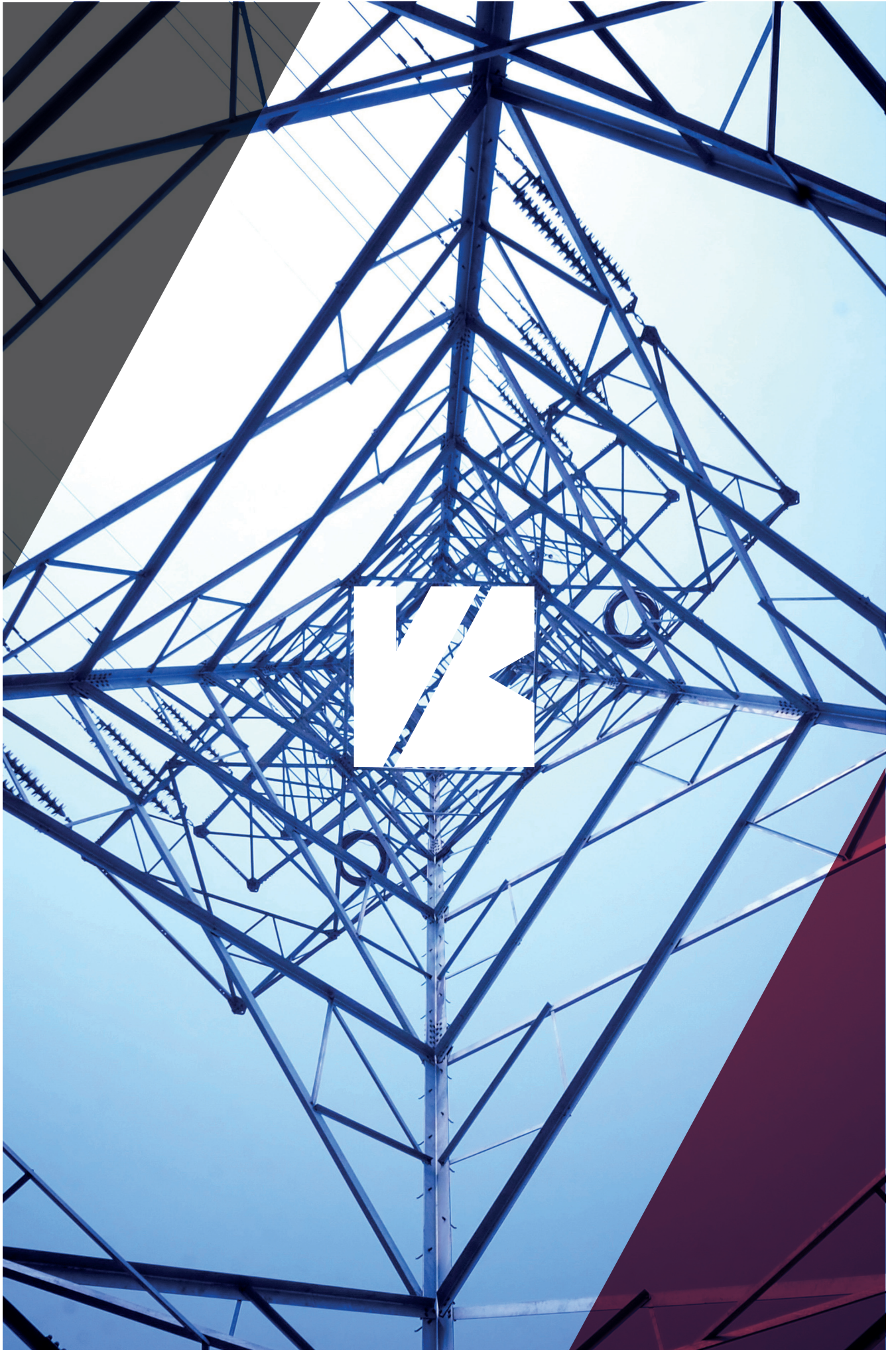
HÖCHSTE PRODUKTIVITÄT

Leistungsstarke Hydraulik und schwere Bauweise garantieren ausdauernde Bearbeitungen unter Vollast
Hohe Prozessgeschwindigkeit
Reduzierte Nebenzeiten dank perfekter Ergonomie und guter Zugänglichkeit

NIEDRIGSTE BETRIEBSKOSTEN

Zuverlässigkeit und lange Lebensdauer gewährleisten eine hohe Rentabilität
Der starre Maschinenrahmen sorgt für eine kosteneffiziente Teilerneuerung
Reduzierte Wartungskosten



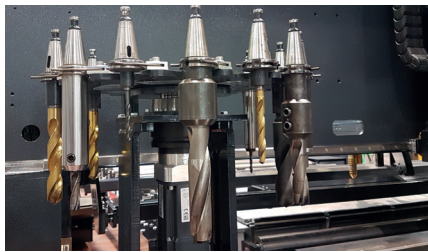
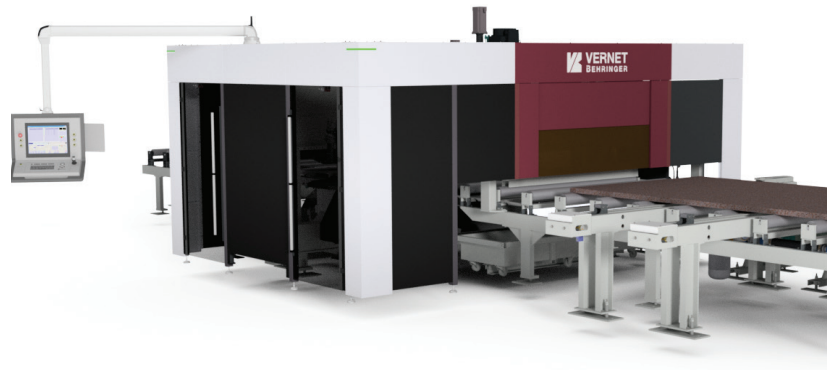


MAG

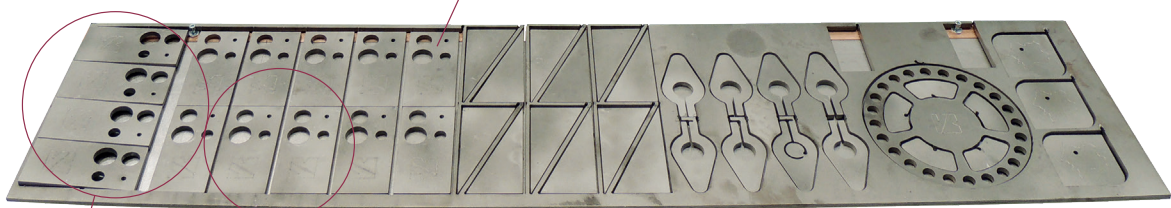
CENTRE D'USINAGE POUR TÔLES DE FAIBLES ET MOYENNES ÉPAISSEURS

PROCESSING CENTRE FOR STEEL FABRICATION

BEARBEITUNGSZENTRUM FÜR DEN STAHLBAUBEDARF



*Chute en bord de tôle de 20 mm seulement grâce aux pinces repositionnables
Gripping waste of 20 mm only thanks to repositionable grippers
Nur 20 mm Reststück dank positionierbaren Greifers*



*Mise en tôle avec coupe 3C (coupe continue enchaînée)
Plate nesting with 3C cutting (Chained Continuous Cut)
Verschachtelung mit 3C-Schneiden (kontinuierliches Schneiden ohne Unterbrechung)*

Usinage complet des pièces avec marquage, perçage-fraisage, ébavurage et découpe plasma Haute Définition (coupe chanfrein en option)

Complete part machining including marking, drilling-milling, deburring and High Definition plasma cut (bevel cut optional)

Komplette Teilebearbeitung mit Markieren, Bohren-Fräsen, Entgraten und High Definition Plasmaschneiden (Fasenschneiden optional)

VOS AVANTAGES CONCURRENTIELS

GAINS DE MAIN D'ŒUVRE

Goussets entièrement usinés sans reprise nécessaire
Déchargement automatique des pièces découpées

GAINS DE MATIÈRE

Logiciel d'imbrication avancé pour une utilisation optimale de la tôle
Chute en bord de tôle minimale grâce aux pinces repositionnables

BENEFITS FOR YOUR BUSINESS

MANPOWER SAVING

Parts are entirely processed without handling between operations
Automatic part unloading after cutting

MATERIAL SAVING

Expert nesting software for optimal use of the plate
Very reduced gripping waste thanks to repositionable grippers

VORTEILE FÜR IHR UNTERNEHMEN

SPAREN SIE PERSONALKOSTEN

Komplettbearbeitung der Teile ohne Zwischenschritte
Automatisches Entladen nach dem Bearbeiten

MATERIALERSPARNIS

Bestmögliche Plattenausnutzung dank Nesting-Software
Abwechselnd rückfahrende Greifer lassen eine nahezu reststückfreie Bearbeitung zu

LDT

TABLE DE DÉCOUPE LASER

PLATE LASER CUTTING MACHINE

LASER-SCHNEIDMASCHINE FÜR
BLECHE



21

**MACHINE LASER ROBUSTE
ET PRODUCTIVE IDEALE
POUR LE MARQUAGE ET LA
DECOUPE DE GOUSSETS ET
PLATINES DE CHARPENTES
METALLIQUES**

Grande autonomie grâce au système double table avec changement automatique

Chargement et déchargement de la machine en temps masqué pendant la découpe sur la 2^{ème} table

Fonctionnalités de perçage et découpe intelligentes

Fabrication française

**ROBUST AND PRODUCTIVE
LASER CUTTING MACHINE,
IDEAL FOR GUSSET PLATES
MARKING AND CUTTING**

Double-table system with automatic change for extended unmanned operation

Machine loading and unloading operations in hidden time when the machine cuts on second table

Smart piercing and cutting features

Manufactured in France

**ROBUSTE UND PRODUKTIVE
LASER-SCHNEIDMASCHINE,
IDEAL FÜR DAS MARKIEREN
UND SCHNEIDEN VON
PLATTEN**

Doppel-Tisch System mit automatischem Wechseln für verlängerte mannlöse Bedienung

Aufladen- und Entladeoperationen während des Schneidens auf dem zweiten Tisch

Smart Bohr- und Schneidfunktionen

Hergestellt in Frankreich

VOS AVANTAGES CONCURRENTIELS

HAUTE PRODUCTIVITE

Source laser forte puissance pour une découpe rapide même dans les plus fortes épaisseurs

HAUTE QUALITE

Réglages optimisés pour des trous et découpes nets et précis

BENEFITS FOR YOUR BUSINESS

HIGH PRODUCTIVITY

High power laser source for quick cuts even in thicker plates

HIGH QUALITY

Optimized setting for accurate and clean holes and cuts

VORTEILE FÜR IHR UNTERNEHMEN

HÖCHSTE PRODUKTIVITÄT

Leistungsstarke Laserquelle für schnelle Schnitte, auch in dickeren Blechen

HOHE SCHNITTQUALITÄT

Optimierte Schnitteinstellungen für genaue und sauber Löcher und Schnitte

FG

PERCEUSE-FRAISEUSE À GOUSSETS

PLATE DRILLING-MILLING MACHINE

BOHR-UND FRÄSMASCHINE FÜR PLATTEN



PERÇAGE, FRAISAGE, MARQUAGE ET ÉBAVRAGE DE TÔLES ET GOUSSETS JUSQU'À 2000 X 1000 X 60 MM

Bâti type portail assurant une rigidité optimale et table à billes supportant les tôles en permanence pour un usinage haute vitesse

Design ergonomique unique avec pinces situées à l'arrière de la machine, permettant un chargement et un déchargement rapide et sûr

Système exclusif de marquage par rayage V-scoring, rapide, silencieux, profond et au coût d'utilisation dérisoire

DRILLING, MILLING, MARKING AND DEBURRING OF GUSSET PLATES UP TO 2000 X 1000 X 60 MM

Closed portal machine frame ensuring an optimal rigidity and ball table permanently supporting the plate for high speed machining

Exclusive ergonomic design for easy loading and unloading thanks to the grippers positioned at the rear of the machine

Exclusive V-scoring system for quicker, noiseless and deeper marking at derisory running cost.

BOHREN, FRÄSEN, MARKIE- REN UND ENTGRATEN VON PLATTEN BIS 2000 X 1000 X 60 MM

Maschinenrahmen in stabiler Portalbauweise gewährleistet optimale Steifigkeit und ein Rollentisch sorgt für ständigen Nachschub bei der Hochgeschwindigkeitsbearbeitung

Einzigartiges ergonomisches Design zum leichten und schnellen Be- und Entladen durch hinter der Maschine angeordnete Spannvorrichtung

Schnelle, geräuschlose, tiefe und kosteffiziente Beschriftung mit dem Ritzmarkiersystem V-scoring

VOS AVANTAGES CONCURRENTIELS

MANUTENTION RÉDUITE
Machine tout en un combinant les marquage, perçage, fraiseage et ébavurage des tôles

TEMPS DE PRODUCTION RÉDUITS
Opérations de chargement et déchargements sécurisées et facilitées

BENEFITS FOR YOUR BUSINESS

REDUCED HANDLING
All-in-one machine with marking, drilling, milling and deburring of gusset plates in 1 workstation

REDUCED PRODUCTION TIMES safe and easy plate loading/unloading operations

VORTEILE FÜR IHR UNTERNEHMEN

VERKÜRZTE HANDLINGZEITEN
All-in-one-Maschine mit Markier-, Bohr-, Fräs- und Entgrateinheit für Bleche in einem Bearbeitungsschritt

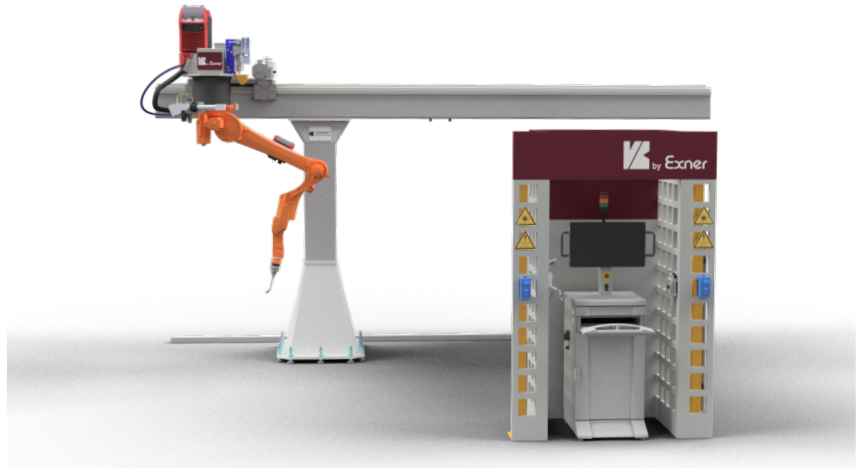
REDUZIERTER PRODUKTIONSZEITEN
Sicheres und leichtes Be- und Entladen



SOUDAGE ROBOTISÉ IRPS

IRPS ROBOTIC WELDING

IRPS SCHWEISSROBOTER



LA SOLUTION LA PLUS INNOVANTE, SIMPLE ET FLEXIBLE POUR LE SOUDAGE DE CONSTRUCTIONS METALLIQUES UNITAIRES OU EN PETITES SERIES

3 étapes :

- Placez un ou plusieurs assemblages pointés dans la zone de travail
- Scannez : le logiciel créé alors un modèle basé sur la pièce réelle à souder et y applique les paramètres de soudage optimums déjà définis
- Soudez : l'opérateur lance le cycle par une simple validation sur l'écran tactile

THE MOST INNOVATIVE, SIMPLE AND FLEXIBLE SOLUTION FOR WELDING SINGLE OR SMALL SERIES METAL CONSTRUCTIONS

3 steps:

- Place one or more tacked workpieces on the working station, without time-consuming exact positioning
- Scan: the software then creates a model based on the actual workpiece to be welded and applies the optimal welding parameters based on past configurations
- Weld: the operator starts the cycle via a button on the touch screen

DIE INNOVATIVSTE, EINFACHSTE UND FLEXIBELSTE LÖSUNG FÜR DAS SCHWEISSEN VON EINZEL- ODER KLEINSERIEN-METALLKONSTRUKTIONEN

3 Schritte:

- Platzieren: ein oder mehrere gehaftete Bauteile werden in die Arbeitsstation abgelegt, ohne zeitaufwändige exakte Positionierung
- Scannen: Die Software erstellt dann ein Modell basierend auf dem tatsächlich zu schweißenden Bauteil und wendet die optimalen Schweißparameter basierend auf früheren Konfigurationen an
- Schweißen: Der Bediener startet den Zyklus über einen Knopf auf dem Touchscreen

VOS AVANTAGES CONCURRENTIELS

GAIN DE TEMPS

Pas de programmation nécessaire !
 Pas de mise en référence chronophage des assemblages, utilisation optimale du robot
 Mise à disposition des plans CAO non nécessaire
 Formation et prise en main rapide

HAUTE QUALITE

Prise en compte de la géométrie et des tolérances réelles des assemblages pour une qualité de soudure reproductible
 Haute précision des opérations de scan et soudage robot

BENEFITS FOR YOUR BUSINESS

TIME SAVING

No programming!
 No time-consuming referencing of assemblies, optimal use of the robot
 Provision of CAD drawings not required
 Quick start-up and training

HIGH QUALITY

Consideration of actual assembly geometry and tolerances for reproductible weld quality
 High precision of scanning and robot welding operations

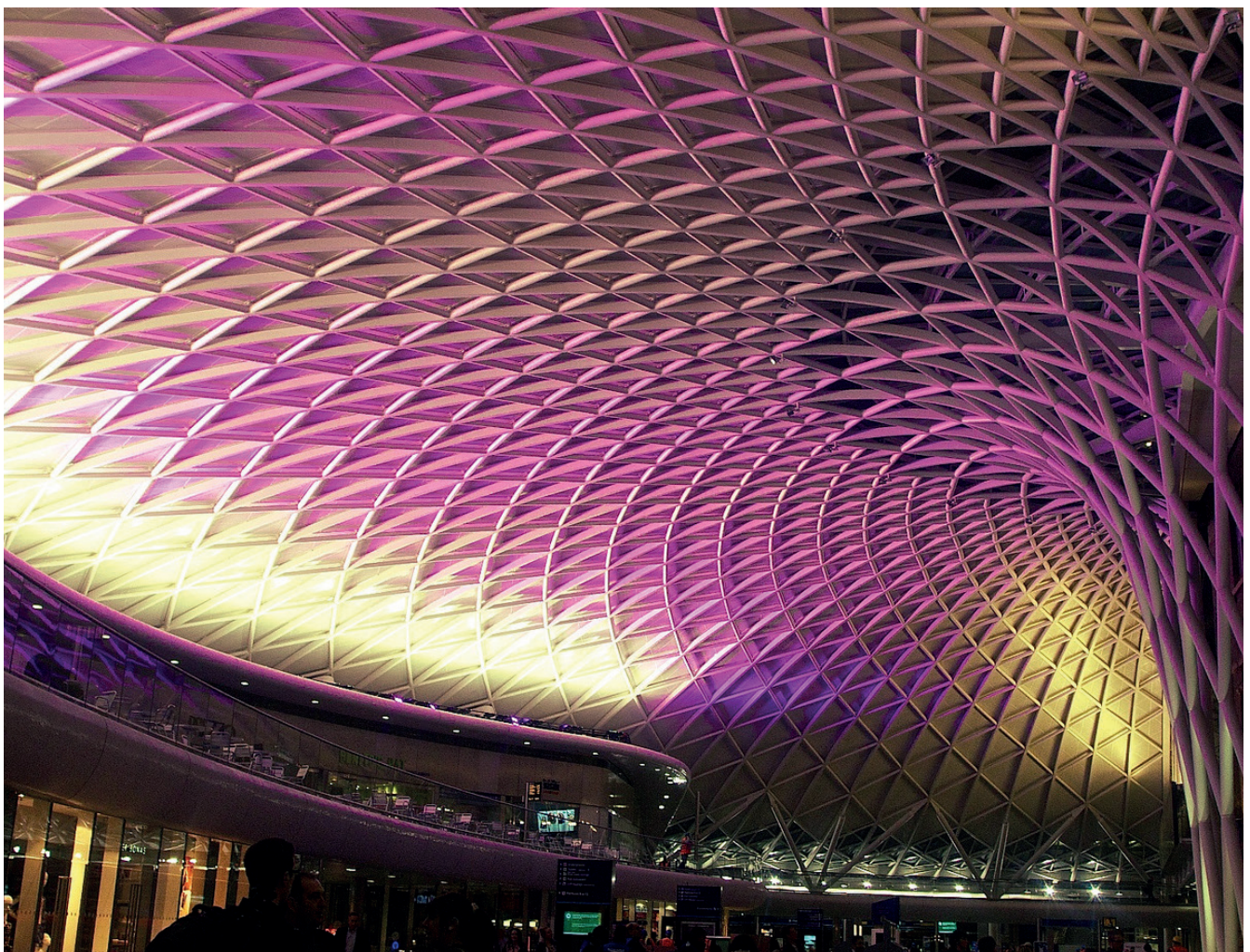
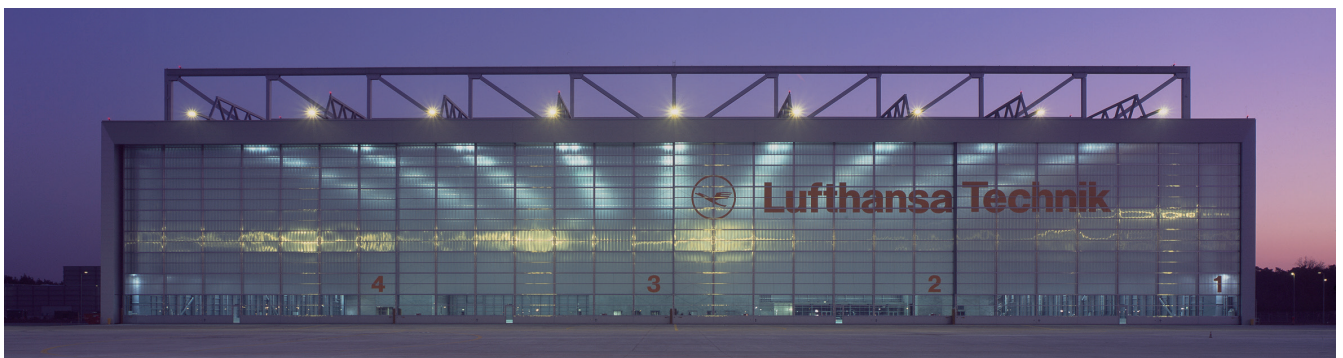
VORTEILE FÜR IHR UNTERNEHMEN

ZEITERSPARNIS

Keine Programmierung notwendig!
 Schnelles Einlegen von Baugruppen, optimale Nutzung des Roboters
 Bereitstellung von CAD-Zeichnungen nicht erforderlich
 Schnelle Inbetriebnahme und Schulung

HOHE QUALITÄT

Berücksichtigung der tatsächlichen Baugruppegeometrie und -Toleranzen für eine reproduzierbare Schweißqualität
 Hohe Präzision bei Scannen- und Roboter-Schweißarbeiten





PARTNERS FOR STEEL

PARTNERS FOR STEEL

3 ENTREPRISES DE RENOMMÉE MONDIALE ASSOCIENT LEUR SAVOIR-FAIRE POUR RÉPONDRE AUX BESOINS D'AUTOMATISATION DE LIGNES DE PRODUCTION ET AUX PROJETS D'ATELIERS CLEF EN MAIN CHEZ LES CHARPENTIERIS MÉTALLIQUES ET CHEZ LES STOCKISTES

VERNET BEHRINGER et BEHRINGER offrent des lignes d'usinage haute performance et de sciage haute précision.

Celles-ci, combinées à la technique de grenailage et de peinture de RÖSLER, nous permettent aujourd'hui de concevoir et de réaliser des lignes d'usinage entièrement automatiques, optimisant à la fois interfaces et flux de production des ateliers.

Cette mise en commun de chacune des compétences clef des trois partenaires nous autorise, dès les premières phases du projet, l'étude globale de tous les aspects du projet en termes de gains économiques, productivité et qualité attendus, garantissant ainsi le meilleur retour sur investissement. Des acteurs de renom de la Métallurgie et de la Construction Métallique font déjà confiance tous les jours au savoir-faire de nos spécialistes.

3 WELL ESTABLISHED INDUSTRY LEADERS PARTNER TOGETHER TO PROVIDE THEIR COMBINED KNOW-HOW TO STEEL FABRICATORS AND DISTRIBUTORS WORLDWIDE

VERNET BEHRINGER and BEHRINGER provide high performances machining lines and high precision sawing installations.

By linking these systems with RÖSLER shot blasting and painting equipment, we can thus offer complete turn-key lines with optimized production flows, avoiding common interface problems that occur with other vendors.

From the early phases of your project, our common technical approach ensures an optimal engineering in terms of savings, productivity and quality so that you are offered the best possible return on investment. Major players in the steel industry already trust every day the know-how of our specialists!

3 TRADITIONSUNTERNEHMEN, DIE IHRE ANFÄNGE IM FRÜHEN 20. JAHRHUNDERT HABEN, KOOPERIEREN ZUM NUTZEN ALLER STAHLHERSTELLER UND -VERARBEITER.

VERNET BEHRINGER und BEHRINGER bieten Hochleistungs-Bearbeitungsmaschinen und präzise Sägesysteme an. In Kombination mit der abgestimmten Strahl- und Lackiertechnik von Rösler entstehen Fertigungslinien (Sägen, Bohren, Strahlen und Lackieren), die genau auf den Bearbeitungsprozess und die Werkstücke abgestimmt sind – ohne jegliche Schnittstellenproblematik und aus einer Hand!

Diese detailgenaue technische Abstimmung der drei Kompetenzpartner erleichtert bereits in der Projektierungsphase die Entscheidungsparameter. Was bisher vom Anwender abgestimmt werden musste, übernehmen nun die Partners 4 Steel! Das spart Zeit und verschafft umgehend Übersicht zu den wichtigen Fragen wie Kostentransparenz sowie den Produktionsbedingungen. Namhafte Global Player aus der Stahlindustrie vertrauen bereits tagtäglich auf das Know-how unserer Spezialisten.

VOS AVANTAGES CONCURRENTIELS

Garantie d'acquérir un équipement dernier-cri, chaque fabricant étant expert dans son domaine, mais avec les mêmes caractéristiques : haute productivité, haute qualité et faibles coûts de fonctionnement et de maintenance

1 seul interlocuteur à votre disposition pour la conception globale, la contractualisation et l'installation

BENEFITS FOR YOUR BUSINESS

Guarantee to order best-in-class equipment, each manufacturer being expert in its own field but with same mottos: high productivity, high quality and lowest running and maintenance costs

Smooth projecting, contracting and installing phases with 1 project leader coordinating all tasks between partners for you

VORTEILE FÜR IHR UNTERNEHMEN

Garantiert beste Ausrüstung: Alle Hersteller sind Experten auf ihrem Gebiet und verfolgen das gleiche Motto: hohe Produktivität, hohe Qualität, niedrige Prozess- und Wartungskosten.

Transparente Projektierung, Vertragshandhabung und Installation mit nur einem Projektierungspartner, der sich um alle Angelegenheiten der Anlage kümmert

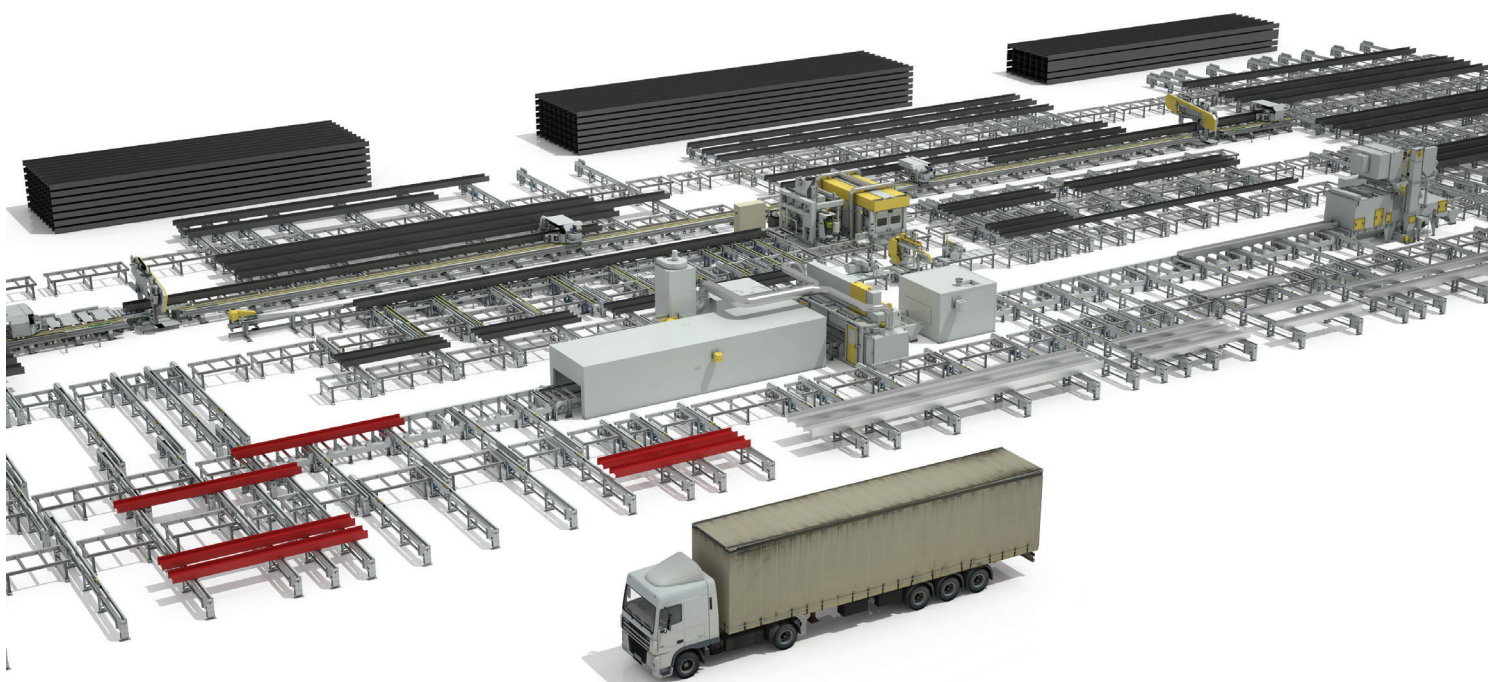
FULL-AUTO

**SYSTÈMES
AUTOMATISÉS**

**AUTOMATIC
LINES**

**VOLL-
AUTOMATISCHE
ANLAGEN**

27



ELLES TRAVAILLENT LA NUIT !

Découvrez le FULL-AUTO par Vernet Behringer, les seules lignes d'usinage de profilés capables de produire sans supervision d'un opérateur durant plusieurs heures, par exemple durant la nuit : de nombreux clients augmentent leur temps d'ouverture jusqu'à 35 h/semaine sans coût de main d'œuvre additionnel !

NIGHT WORKING FOR FREE !

Discover Vernet Behringer FULL-AUTO processing lines for profiles, the only ones capable to guarantee man-free production for hours, for example during the night shift: numerous customers increase their production time up to 35 hrs a week without any additional manpower cost!

KOSTENLOSE NACHTARBEIT !

Entdecken Sie die vollautomatischen Profilbearbeitungslinien von Vernet Behringer – die einzigen, die eine echte mannlose Produktion ermöglichen. Zum Beispiel während der Nacht: Zahlreiche Kunden erhöhen ihre Produktionszeit um bis zu 35 Stunden pro Woche, ohne zusätzliche Lohnkosten zu verursachen!



VB ProSuite 3 SOFTWARE

NOUVELLE SUITE LOGICIELLE AVEC MODULES PRÉ-PRODUCTION, PRODUCTION ET POST-PRODUCTION

Vernet Behringer développe en interne une gamme complète de logiciels bureau et machine permettant l'import et la programmation des pièces à produire, la préparation de la production, l'usinage des pièces et l'analyse des données de production, avec la possibilité d'interfaçage vers votre ERP pour la gestion des stocks et le suivi de l'état de finition des pièces.

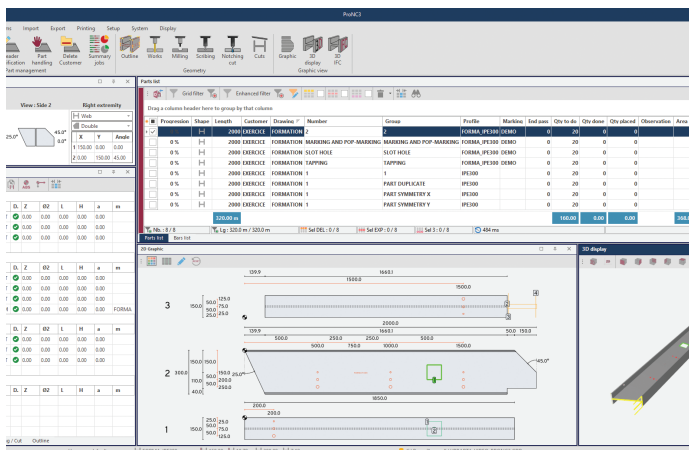
NEW SOFTWARE SUITE WITH PRE-PRODUCTION, PRODUCTION AND POST-PRODUCTION MODULES

Vernet Behringer develops in-house a complete range of computer and machine software for importing and programming parts to be produced, preparing production, processing parts and analysing production data, along with the possibility of interfacing with your ERP system for stock management and monitoring the completion status of parts.

NEUES SOFTWAREPAKET MIT MODULEN FÜR DIE VOR-PRODUKTION, PRODUKTION UND NACHPRODUKTION

Vernet Behringer entwickelt intern eine komplette Palette von Desktop- und Maschinensoftware. Diese ermöglicht den Import und die Programmierung der zu produzierenden Teile, die Vorbereitung der Produktion, die Bearbeitung der Teile sowie die Analyse der Produktionsdaten. Eine Schnittstelle zu Ihrem ERP ist für die Lagerverwaltung und die Überwachung des Fertigstellungsgrades der Teile möglich.

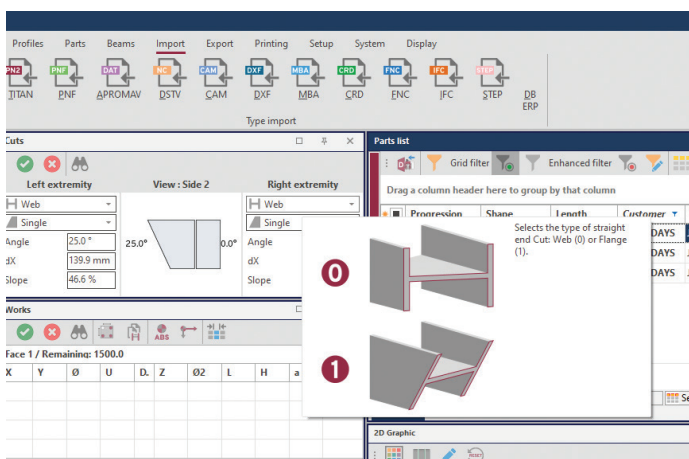
28



Les logiciels ProSuite 3 sont dotés de nouveaux composants donnant accès à de nouvelles fonctionnalités, avec un design et une ergonomie optimisés.

ProSuite 3 software are equipped with new components giving access to new functionalities with an updated design and ergonomics.

Das ProSuite-3-Softwarepaket ist mit Komponenten ausgestattet, die den Zugang zu neuen Funktionalitäten vereinfachen.



Elle intègre une toute nouvelle fonctionnalité pour aider à l'utilisation du logiciel. L'application VB-HELP permet d'afficher des aides pour chacun des composants (contrôles, champs d'édition, boutons, etc) et logiciels de la VB ProSuite 3.

It integrates a brand-new feature to aid software use. The VB-HELP application displays help for each component (controls, edit fields, buttons, etc.) and software program in the VB ProSuite 3.

Es enthält eine völlig neue Funktion, die dem Nutzer der bei der Bedienung der Software hilft. Die VB-HELP-Anwendung ermöglicht die Anzeige von Hilfen für jedes Bedienelement (Steuerelemente, Bearbeitungsfelder, Schaltflächen, etc.) und Software der VB ProSuite 3.



ESTIME3

LOGICIEL D'ESTIMATION DE TEMPS DE PRODUCTION POUR PIÈCES, BARRES ET TÔLES ET VÉRIFICATION DES FAISABILITÉS MACHINE

SOFTWARE FOR ESTIMATING PRODUCTION TIMES FOR PARTS, BARS AND PLATES, AND CHECKING MACHINE FEASIBILITY

SOFTWARE ZUR BERECHNUNG DER PRODUKTIONSZEITEN FÜR TEILE, STANGEN UND PLATTEN SOWIE ZUR ÜBERPRÜFUNG DER MACHBARKEIT

2024.06.12/1	Beam N°	27449	Profile	HEA180	S355J2	Customer	KSH
	Length	16000 mm	Qty to do	12			
	HDX1218	Nb.	12	Nb.	36		
			6820.2 kg		6026.9 kg		2.7 t/H

	quantit	Added time	Hidden time	Machine time	Average time
Starting time	0				
Cutting time	458	01h 04m 41s	3881 s	01h 04m 41s	3881 s
Drilling time/Punching time	324	18m 34s	1114 s	18m 34s	1114 s
Tapping time	0				
Scribing time	0				
Milling time	0				
Notching cut time	0				
Carriage motion time		11m 16s	676 s	11m 16s	676 s
Backmark motion time		01m 41s	101 s	01m 41s	101 s
Feed forward motion time		05m 46s	346 s	05m 46s	346 s
Tool changing time		24m 00s	1440 s	12m 00s	720 s
Rise motion time		04m 38s	278 s	04m 38s	278 s
Material unloading time		27m 00s	1620 s	27m 00s	1620 s
Material loading time		06m 00s	360 s	06m 00s	360 s
Machine preparation time					
Total time		02h 43m 36s	5816 s	12m 00s	720 s
Unit total time		13m 38s	818 s	01m 00s	12m 38s

Beam Details									
Position	Customer	Drawing	Number	Length	Weight	Cutting angle	Rotation		
1	KSH	3211	3211-005	4713.0 mm	167.4 kg	0,0°	0,0°	H	0
2	KSH	3211	3211-005	4713.0 mm	167.4 kg	0,0°	0,0°	H	0

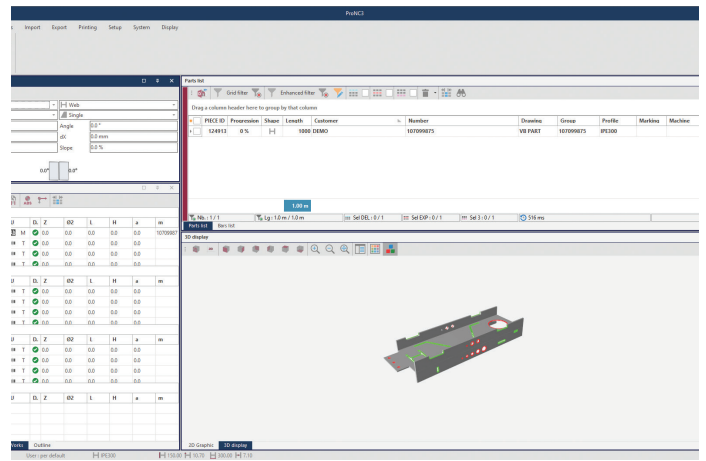


PRONC3

LOGICIEL DE GESTION DES GÉOMETRIES DE PIÈCES ET MISES EN BARRE

SOFTWARE FOR MANAGING PART GEOMETRIES AND BAR NESTING

SOFTWARE ZUR VERWALTUNG DER GEOMETRIEN VON TEILEN UND STABVERSCHACHTELUNG



NOUVEAUTÉS

- Module de gestion de stock enrichi
- Imports STEP et IFC
- Interface vers ERP optimisé
- Module d'impression amélioré

WHAT'S NEW

- Enriched stock management module
- STEP and IFC import
- Optimized ERP interface
- Improved print module

NEUHEITEN

- Angereichertes Lagerverwaltungsmodul
- STEP- und IFC-Import
- Optimierte ERP-Schnittstelle
- Verbessertes Druckmodul

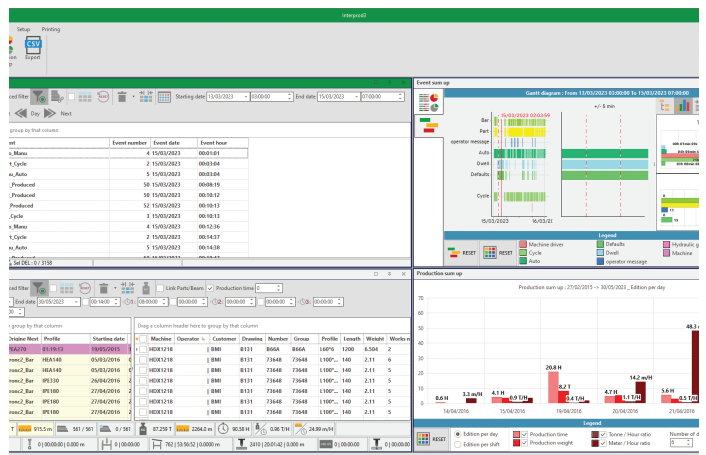


INTERPROD3

LOGICIEL D'ANALYSE DE PRODUCTIVITÉ DES MACHINES

MACHINE PRODUCTIVITY ANALYSIS SOFTWARE

SOFTWARE ZUR ANALYSE DER PRODUKTIONS DATEN



SERVICES

Nous apportons depuis toujours un soin particulier à la qualité, la robustesse et l'efficacité de nos machines. Il nous paraît donc essentiel de mettre autant d'énergie pour vous offrir un service à la hauteur de vos attentes.

Nous vous proposons ainsi une vaste palette de prestations pour vous accompagner tout au long de la vie de votre machine Vernet Behringer :

- Installation et déplacement de machine
- Modules de formation à destination des opérateurs, programmeurs, personnels de maintenance
- Hotline téléphonique et internet pour un diagnostic et une remise en production rapide
- Service d'intervention avec un réseau de techniciens-experts itinérants
- Plan d'entretien préventif pour optimiser le fonctionnement de votre machine
- Vente et montage de pièces d'usure et pièces de rechange d'origine
- Rétrofits informatique, automatisme et mécanique afin de prolonger la durée de vie des équipements

Nous vous offrons également une gamme complète d'outils adaptés à nos machines et validés en partenariat avec nos équipes techniques

We have always been committed to deliver robust and highly productive machines and with the same commitment want to guarantee a 1st-class after-sales support.

Thus we offer a wide range of services covering the whole life of your Vernet Behringer machine:

- Installation and move of machines
- Training modules dedicated to machine operators, programmers and maintenance staff
- Remote maintenance through internet and phone for quick restart of your production
- On-site interventions of our expert technical network
- Preventive maintenance scheme to maximize the availability of your machine
- Sale and installation of original spare and consumable parts
- Software, PLC and mechanical retrofits to extend the machine life

We also propose a comprehensive range of tools perfectly fitting with our machines, selected and validated by our technical department

Wir garantieren höchste Qualität, Stabilität und Effizienz unserer Maschinen und sind bemüht, Ihre Erwartungen an unsere Leistungen bestens zu bedienen.

Über die Lebensdauer Ihrer Vernet Behringer Maschine hinweg bieten wir verschiedene Service-Optionen an:

- Montage und Umbau von Anlagen
- Schulungsmodul für Bediener, Programmierer und Instandhaltungsfachleute
- Fernwartung durch Internet und Telefon für eine maximale Reaktivität
- Netz von Servicetechnikern für vor-Ort-Hilfe
- Präventivwartungspläne, um die Verfügbarkeit Ihrer Maschine zu optimieren
- Verkauf und Montage von originalen Verschleiß- und Ersatzteilen
- Software, elektrische und mechanische Retrofit-Kits, um die Lebensdauer der Maschine zu ergänzen

Wir bieten auch Werkzeugsätze, die speziell für Ihre Maschine durch unsere technische Abteilung ausgewählt und geprüft wurde.

VOS AVANTAGES CONCURRENTIELS

Une disponibilité optimale de vos équipements et des arrêts pour maintenance choisis et non subis

Un personnel bien formé et utilisant votre outil de travail à 100 % de ses possibilités

Une durée de vie de vos équipements prolongée pour une meilleure rentabilité

Des coûts d'utilisation maîtrisés

BENEFITS FOR YOUR BUSINESS

Optimal availability of your machine and planned maintenance stops chosen rather than unexpected

Well trained operators using your equipment at 100% of its performances

Extended machine's life for a better ROI

Controlled running costs

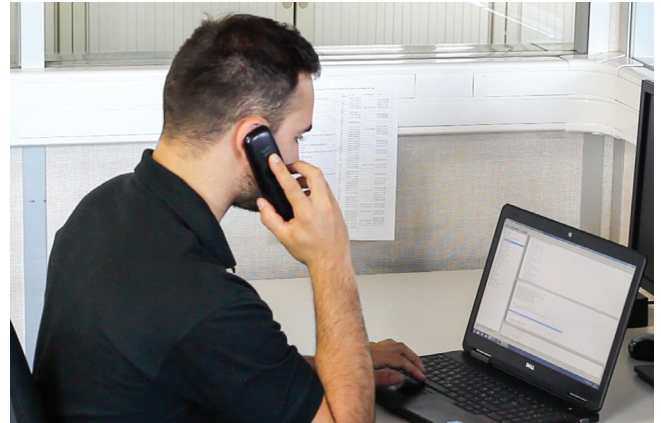
VORTEILE FÜR IHR UNTERNEHMEN

Optimale Verfügbarkeit Ihrer Anlage durch rechtzeitigen Hinweis der Steuerung und Erinnerung an das nächste Wartungsintervall

Schulung Ihrer Mitarbeiter für eine optimale Ausnutzung Ihrer Maschine

Längere Maschinelebensdauer für mehr Wirtschaftlichkeit

Laufende Kostenüberwachung



SERVICE CONTRACTS

Boost your productivity

Hotline

- Unlimited remote support:
- Diagnosis of your machine by phone /internet by a dedicated team of hotliners
 - Trouble shooting for quick restart of your equipment
 - Advice on maintenance or use of the machine

Computer backup

Yearly back-up of Vernet Behringer software solutions allowing their restoration with latest versions.

Production data analysis

- Expertise of data generated by your machine in order to highlight:
- Machine malfunctions
 - Needs for additional training
 - Machine failures

Machine checkup

Check the condition of your production line through a comprehensive checklist. This checkup is carried out on a machine without production.

Checkup Process

General checkup of the installation and expertise of the operating, programming and maintenance teams working around the machine. This checkup is carried out on a machine in production and without production. Check on tools, on use/maintenance of the machine via additional training and presentation of new options.

Additional benefit

Discount on travelling and working hours for any intervention out of the frame of maintenance contracts

"All-inclusive" package

Supply and replacement of wearing parts



	E-SUPPORT	OPTIMUM	PREMIUM
Hotline	✓	✓	✓
Computer backup	✓	✓	✓
Production data analysis	✓	✓	✓
Machine checkup		✓	✓
Checkup Process			✓
Additional benefit		5%	10%
"All-inclusive" package		option	option

etring pntrewo to tenneseqretv dne yqruq

HBE / VMS / SLB

SCIES A RUBAN ET SCIES CIRCULAIRES HAUTES PERFORMANCES ET POLYVALENTES PAR BEHRINGER

HBE une gamme de scies à rubans pour coupes d'angle adaptées à toutes les applications, pour les petits ateliers de métallerie comme pour les installations automatisées dans la construction métallique

VMS des scies circulaires verticales robustes et précises, particulièrement flexibles et adaptées aux besoins des métalliers et serruriers

SLB des scies pendulaires garantissant des coupes précises, avec une grande simplicité d'utilisation et un rapport prix-performances attractif

FLEXIBLE, HIGH-PERFORMANCE BAND AND CIRCULAR SAWS FROM BEHRINGER

HBE mitre bandsaws cover the entire range of applications from small metal workshops to the fully automated steel construction industry.

VMS vertical circular saws are robust, precise and specially designed for flexible applications in metal construction and workshops.

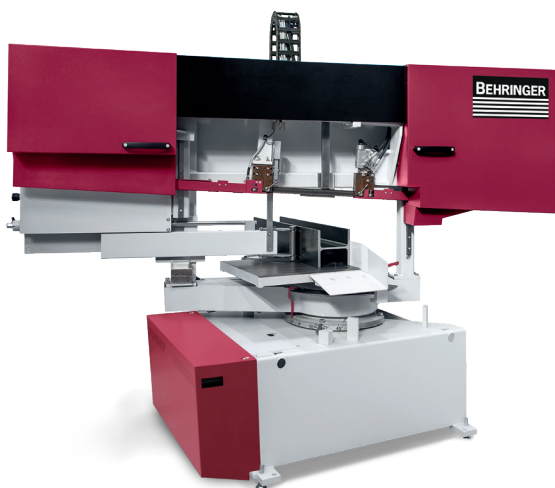
SLB swing frame bandsaws offer simple operation, precise cuts and an attractive price-performance ratio.

FLEXIBLE, LEISTUNGS-STARKE BAND- UND KREISSÄGEMASCHINEN VON BEHRINGER

HBE Gehrungsbandsägen decken das gesamte Anwendungsspektrum ab – vom kleinen Metallbau bis hin zum vollautomatisierten Stahlbau.

VMS Vertikal-Kreissägen sind robust, präzise und speziell für flexible Anwendungen in Metallbau und Werkstatt konzipiert.

SLB Schwenkrahmen-Bandsägen bieten einfache Bedienung, präzise Zuschnitte und ein attraktives Preis-Leistungs-Verhältnis.



VOS AVANTAGES CONCURRENTIELS

COÛTS DE FONCTIONNEMENT MINIMES grâce à des opérations rapides et efficaces

COÛTS DE MAINTENANCE RÉDUITS Construction ultrarésistante pour une fiabilité maximale

BENEFITS FOR YOUR BUSINESS

RELIABLE PARTNER BEHRINGER is competence and technology leader in the field of sawing technology and a full-range supplier in this market.

INDIVIDUAL SOLUTIONS The focus is on the customer's requirements - perfectly configured sawing machines are the answer.

VORTEILE FÜR IHR UNTERNEHMEN

VERLÄSSLICHER PARTNER BEHRINGER ist Kompetenz- und Technologieführer im Bereich Sägetechnik und Komplettanbieter in diesem Markt.

INDIVIDUELLE LÖSUNGEN Die Anforderung des Kunden steht im Fokus - perfekt abgestimmte Sägemaschinen sind die Antwort.



SELECT

Ce sont des machines d'occasion VERNET BEHRINGER, sélectionnées, révisées ou rénovées, installées et garanties par VERNET BEHRINGER.

Notre équipe d'experts effectue, après audit approfondi, la remise en état mécanique, hydraulique, électrique et informatique des machines, vous garantissant la meilleure disponibilité des installations.

VERNET BEHRINGER assure ensuite la mise en route et l'installation de l'équipement dans votre usine, forme vos opérateurs et le personnel de maintenance et peut vous proposer des contrats de maintenance préventive ainsi que toute une gamme d'outillage parfaitement adaptée à votre machine. Comme toute machine VERNET BEHRINGER, elle peut être améliorée pour de meilleures performances.

Select : The label for VERNET BEHRINGER's selected 2nd hand machines, retrofitted or renovated, installed and guaranteed by VERNET BEHRINGER.

Our team of specialists, following an in-depth checkup, proceeds to mechanical, hydraulic, electrical and PLC retrofitting of the machines, ensuring the best availability of installations.

Then, VERNET BEHRINGER field engineers install and start-up the equipment in your plant, train your operators and maintenance staff and can offer preventive maintenance contracts as well as a complete range of tooling for your machine. As any Vernet Behringer machine, it can be regularly upgraded for best performances.

Unser Anspruch ist es, robuste und hochproduktive Maschinen zu liefern, und auf unseren erstklassigen After-Sales-Service hinzuweisen.

Deshalb bieten wir eine große Bandbreite an Serviceleistungen, die die gesamte Lebensdauer Ihrer Maschine abdeckt. Unsere Fachleute führen mechanische, hydraulische, elektrische und elektronische Check-ups durch und gewährleisten so die optimale Verfügbarkeit Ihrer Maschine.

VERNET BEHRINGER kümmert sich um die komplette Installation der Maschinen und die Ausrüstung in Ihrem Unternehmen, schult Ihre Mitarbeiter und das Servicepersonal. Zusätzlich empfehlen wir den Abschluss von Wartungsverträgen, auch für Ihre speziellen Werkzeuge.

VOS AVANTAGES CONCURRENTIELS

La qualité des machines et services VERNET BEHRINGER à de faibles coûts d'investissement

Solution pouvant évoluer et être améliorée pour suivre le développement de votre entreprise

BENEFITS FOR YOUR BUSINESS

VERNET BEHRINGER's machine and service quality at lower investment costs

Evolutive and upgradable solution to follow the development of your business

VORTEILE FÜR IHR UNTERNEHMEN

Die Qualität von VERNET BEHRINGER für Maschinen und Leistungen zu niedrigen Investitionskosten.

Erweiterbare und aufrüstbare Lösungen, die zur Entwicklung Ihres Unternehmens passen.



Crédits photos :
ARNAUD DAUPHIN
W. KRYNSKI : Muzeum Historii Żydów Polskich POLIN
Cemil Batur GÖKÇEER
Shutterstock
BÜHLER STAHLBAU pictures
Benoît REINE : Hôpital de Tahiti, Polynésie Française
BELENERGOMASH-BZEM picture



ZAE CAPNORD - BP 37423
13, RUE DE LA BROT - F-21074 DIJON CEDEX
TEL. : +33 380 73 21 63
CONTACT.US@VERNET.BEHRINGER.NET



www.ernet-behringer.com

MEMBRE DU GROUPE



Behringer GmbH
Maschinenfabrik und Eisengießerei
Industriestraße 23 D-74912 Kirchartd
TEL : +49 (0) 7266 207-0
info@behringer.net

www.behringer.net