



VERNET BEHRINGER

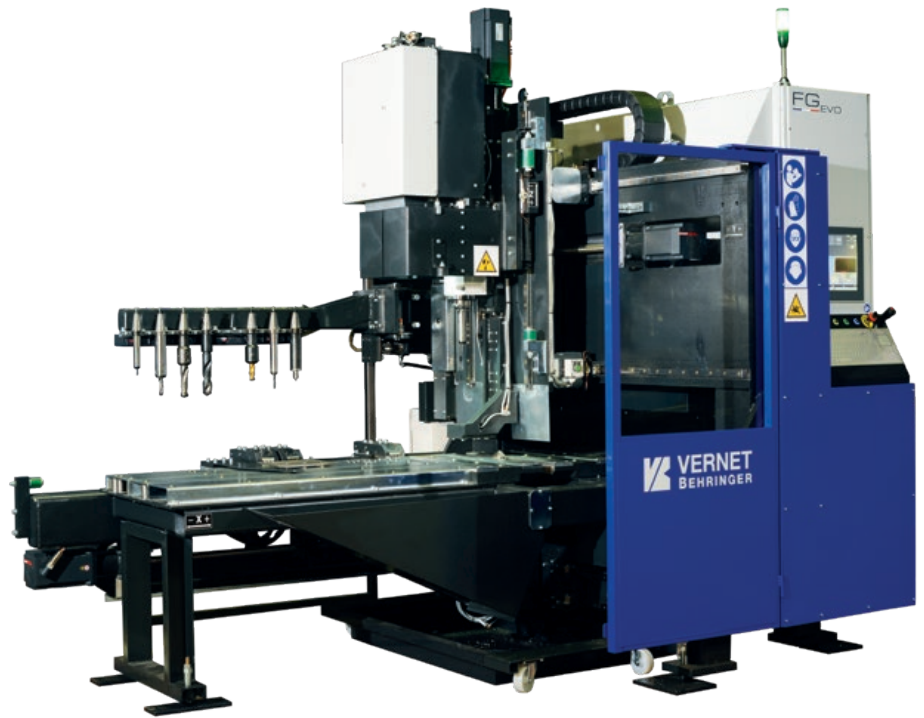
DRILLING | SAWING | PUNCHING | SHEARING | PLASMA CUTTING

FG EVO

**PERCEUSE-FRAISEUSE
À GOUSSETS**

**PLATE DRILLING-MILLING
MACHINE**

**BOHR- UND
FRÄSMASCHINE FÜR
PLATTEN**



**PERÇAGE, FRAISAGE, MARQUAGE
ET ÉBAVURAGE DE TÔLES ET
GOUSSETS JUSQU'À 2000 X 1000 X
60 MM**

Bâti type portail assurant une rigidité optimale et table à billes supportant les tôles en permanence pour un usinage haute vitesse.

Design ergonomique unique avec pinces situées à l'arrière de la machine, permettant un chargement et un déchargement rapide et sûr.

Système exclusif de marquage par rayage V-scoring, rapide, silencieux, profond et au coût d'utilisation dérisoire.

**DRILLING, MILLING, MARKING AND
DEBURRING OF GUSSET PLATES UP
TO 2000 X 1000 X 60 MM.**

Closed portal machine frame ensuring an optimal rigidity and ball table permanently supporting the plate for high speed machining.

Exclusive ergonomic design for easy loading and unloading thanks to the grippers positioned at the rear of the machine.

Exclusive V-scoring system for quicker, noiseless and deeper marking at derisory running cost.

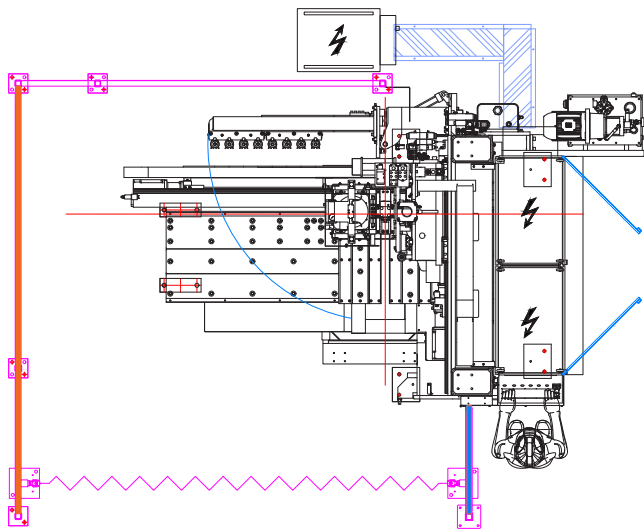
**BOHREN, FRÄSEN, MARKIEREN
UND ENTGRATEN VON PLATTEN
BIS 2000 X 1000 X 60 MM.**

Portal-Maschinenrahmen für optimale Steifigkeit und Kugeltisch zur sicheren Auflage der Platten bei der Hochgeschwindigkeitsbearbeitung.

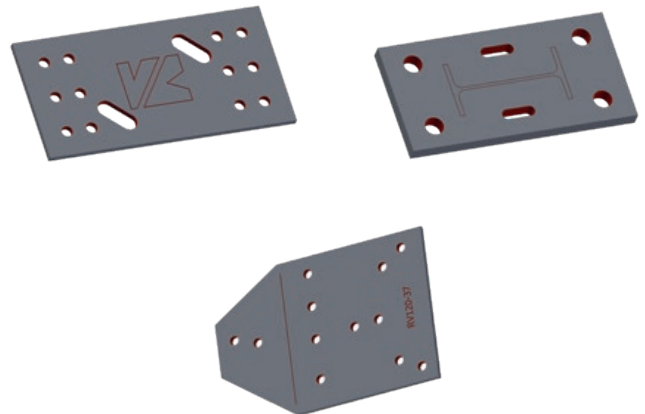
Einzigtartiges ergonomisches Design zum leichteren und schnellen Be- und Entladen durch hinter der Maschine angeordnete Spanngreifer.

Schnelle, geräuschlose, tiefe und kosteffiziente Beschriftung mit dem Ritzmarkiersystem V-scoring.

	FG _{EVO} 1000	FG _{EVO} 2000
Capacité - Capacity - Nutzquerschnitt	1000 x 650 mm	2000 x 1000 mm
Épaisseur maxi des tôles - Max thickness of processed plates - Max Plattendicke	40 mm	40 mm Option: 60 mm
Masse maxi - Max load - Max Plattengewicht	200 kg	630 kg
Système de marquage par rayage V-scoring V-scoring fast scribing - V-scoring Ritzmarkieren		✓
Changeur d'outils - Tool changer - Werkzeugwechsler		8 Ø
Puissance de broche - Drilling Power - Bohrleistung		16 kW
Vitesse de rotation (Tr/min) - Rotation speed (RPM) - Spindelgeschwindigkeit (U/min)		160-4000
Diamètre de perçage - Drilling diameter - Bohrdurchmesser		Max. 50 mm
Logiciel PRONC2 ^{3D} avec affichage 3D des pièces PRONC2 ^{3D} user-friendly software with 3D part display PRONC2 ^{3D} benutzerfreundliche Software mit 3D Teilansicht		✓



EXEMPLES D'USINAGES / MACHINING SAMPLES / BEARBEITUNGSBEISPIELE



ÉQUIPEMENTS ADDITIONNELS / ADDITIONAL EQUIPMENT / ZUSÄTZLICHES ZUBEHÖR



Changeur d'outils étendu
Extended tool changer
Erweiterter Werkzeugwechsler



Marqueuse disque
Disc marking unit
Typenrad-Markiereinheit



Ebavurage par le dessous
Underneath deburring unit
Entgratsystem von unten

ZAE CAPNORD - BP 37423
13, RUE DE LA BROT
F-21074 DIJON CEDEX
PHONE : +33 380 73 21 63
CONTACT.US@VERNET-BEHRINGER.COM



MEMBRE DU GROUPE



Steely yours
www.vernet-behringer.com